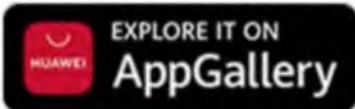


عرض في كامل الشاشة

معلمك موقع

للإستفادة والحصول على العديد من الخدمات المجانية
ابحث عن تطبيق **معلمك التعليمي** في أحد المتاجر



أو قم بالبحث في محرك البحث قوقل

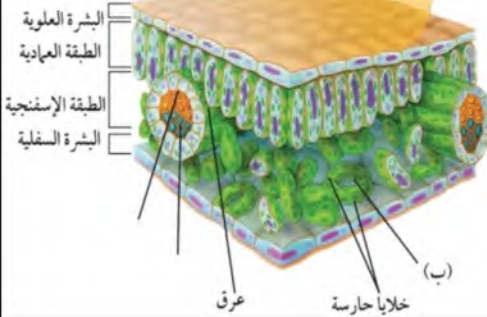
موقع معلمك التعليمي

اكتب اسمك هنا:

٤	السؤال الأول (أ) اكتب المصطلح المناسب لكل فقرة من الفقرات الآتية:
.....	١ تسمى المخلوقات التي تنمو أولاً في البيئات الجديدة أو غير المستقرة بـ
.....	٢ نسيج يتكون من خلايا أنبوبية مجوفة تنقل الماء والمواد الذائبة من الجذور إلى أجزاء النبات المختلفة.
.....	٣ بقايا مخلوقات حية دقيقة بحرية طُمرت في قشرة الأرض.
.....	٤ انخفاض سمك طبقة الأوزون فوق القطبين خلال مواسم الربيع بفعل غازات ملوثة.

٢	السؤال الأول (ب) أجب عن الأسئلة التي أمامك.
	١ - اذكر وظيفة الطبقة العمادية؟

	٢ - ما اسم التركيب المشار إليه بالحرف (ب)؟



٤	السؤال الأول (ج) صلي العمود (أ) بما يناسبه من العمود (ب):
العمود (أ)	العمود (ب)
١ . طاقة التفاعلات النووية	طاقة ناتجة عن حركة تروس الترويبينات المتصلة بالمولدات.
٢ . الطاقة الحرارية الجوفية	طاقة الناتجة عن استئثار طاقة المياه الساقطة لتشغيل مولدات الكهرباء.
٣ . الطاقة الكهرومائية	طاقة ناتجة من انشطار أنوية الذرات مثل اليورانيوم.
٤ . طاقة الرياح	الطاقة الحرارية الموجودة داخل القشرة الأرضية.

٥	السؤال الثاني (ب) ضعبي علامة (✓) أمام العبارة الصحيحة أو علامة (X) أمام العبارة الخاطئة:
()	١ تحتوي النباتات الوعائية على تراكيب أنبوبية الشكل تنقل الماء والمواد المغذية والمواد الأخرى داخل النبات.
()	٢ تصنف النباتات المعراة البذور إلى ذوات الفلقة وذوات الفلقتين.
()	٣ النباتات المغطاة البذور التي تحتاج إلى أكثر من سنتين لتنمو وتنضج تسمى النباتات المعمرة.
()	٤ تمتاز الحشائش البوقية بأنها تحتوي على بلاستيده خضراء واحدة فقط في كل خلية من خلاياها.
()	٥ عدد بتلات الزهرة في ذوات الفلقة ثلاثة أو مضاعفاتها.

٥	السؤال الثاني (أ) اختاري الإجابة الصحيحة لكل فقرة من الفقرات التالية.		
١- أكبر مجموعات النباتات الوعائية اللابذرية، لها سيقان وجذور وأوراق وتسمى أوراقها بالسعف.			
(أ) السرخسيات	(ب) الحزازيات المسهارية	(ج) الحشائش الكبدية	(د) الحشائش البوقية
٢- أي مما يلي ليس من خصائص النباتات البذرية؟			
(أ) لها أوراق وسيقان وجذور	(ب) تنتج بذور	(ج) تتكاثر بالأبواغ	(د) تمتلك نسيج وعائي
٣- أي مما يلي يعد من المواد الغير متجددة؟			
(أ) الماء	(ب) الوقود الأحفوري	(ج) الشمس	(د) الرياح
٤- غاز مشع يتم الحصول عليه من بعض أنواع الصخور والتربة. ليس له رائحة أو لون، يتسبب في الإصابة بسرطان الرئة؟			
(أ) غاز CO ₂	(ب) غاز CO	(ج) غاز الرادون	(د) غاز O ₂
٥- إعادة استخدام الأشياء أكثر من مرة دون إجراء أي عمليات معالجة لها تسمى ...			
(أ) إعادة الاستخدام	(ب) الترشيد	(ج) إعادة التدوير	(د) التعرية

انتهت الأسئلة
معلمة المادة/ مها المريخ

اكتب اسمك هنا: نموذج الإجابة

٤	السؤال الأول (أ) اكتب المصطلح المناسب لكل فقرة من الفقرات الآتية:	
١	تسمى المخلوقات التي تنمو أولاً في البيئات الجديدة أو غير المستقرة بـ	الأنواع الرائدة
٢	نسيج يتكون من خلايا أنبوبية مجوفة تنقل الماء والمواد الذائبة من الجذور إلى أجزاء النبات المختلفة.	الخشب
٣	بقايا مخلوقات حية دقيقة بحرية طُمرت في قشرة الأرض.	النفط
٤	انخفاض سمك طبقة الأوزون فوق القطبين خلال مواسم الربيع بفعل غازات ملوثة.	ثقب الأوزون

٢	السؤال الأول (ب) أجيب عن الأسئلة التي أمامك.	
١	اذكري وظيفة الطبقة العمادية؟	
٢	يحدث بداخلها تصنيع الغذاء لاحتوائها على أعداد كبيرة من البلاستيدات الخضراء	
٢	ما اسم التركيب المشار إليه بالحرف (ب)؟	
		الثغور

٤	السؤال الأول (ج) صلي العمود (أ) بما يناسبه من العمود (ب):		
العمود (أ)	الرقم	العمود (ب)	
١. طاقة التفاعلات النووية	٤	طاقة ناتجة عن حركة تروس الترويبينات المتصلة بالمولدات.	
٢. الطاقة الحرارية الجوفية	٣	طاقة الناتجة عن استئثار طاقة المياه الساقطة لتشغيل مولدات الكهرباء.	
٣. الطاقة الكهرومائية	١	طاقة ناتجة من انشطار أنوية الذرات مثل اليورانيوم.	
٤. طاقة الرياح	٢	الطاقة الحرارية الموجودة داخل القشرة الأرضية.	



٥	السؤال الثاني (ب) ضعبي علامة (✓) أمام العبارة الصحيحة أو علامة (X) أمام العبارة الخاطئة:
(✓)	١ تحتوي النباتات الوعائية على تراكيب أنبوبية الشكل تنقل الماء والمواد المغذية والمواد الأخرى داخل النبات.
(×)	٢ تصنف النباتات المعراة البذور إلى ذوات الفلقة وذوات الفلقتين.
(✓)	٣ النباتات المغطاة البذور التي تحتاج إلى أكثر من سنتين لتنمو وتنضج تسمى النباتات المعمرة.
(✓)	٤ تمتاز الحشائش البوقية بأنها تحتوي على بلاستيده خضراء واحدة فقط في كل خلية من خلاياها.
(✓)	٥ عدد بتلات الزهرة في ذوات الفلقة ثلاثة أو مضاعفاتها.

٥	السؤال الثاني (أ) اختاري الإجابة الصحيحة لكل فقرة من الفقرات التالية.		
١- أكبر مجموعات النباتات الوعائية اللابذرية، لها سيقان وجذور وأوراق وتسمى أوراقها بالسعف.			
(أ) السرخسيات	(ب) الحزازيات المسامية	(ج) الحشائش الكبدية	(د) الحشائش البوقية
٢- أي مما يلي ليس من خصائص النباتات البذرية؟			
(أ) لها أوراق وسيقان وجذور	(ب) تنتج بذور	(ج) تتكاثر بالأبواغ	(د) تمتلك نسيج وعائي
٣- أي مما يلي يعد من المواد الغير متجددة؟			
(أ) الماء	(ب) الوقود الأحفوري	(ج) الشمس	(د) الرياح
٤- غاز مشع يتم الحصول عليه من بعض أنواع الصخور والتربة. ليس له رائحة أو لون، يتسبب في الإصابة بسرطان الرئة؟			
(أ) غاز CO ₂	(ب) غاز CO	(ج) غاز الرادون	(د) غاز O ₂
٥- إعادة استخدام الأشياء أكثر من مرة دون إجراء أي عمليات معالجة لها تسمى ...			
(أ) إعادة الاستخدام	(ب) الترشيد	(ج) إعادة التدوير	(د) التعرية

انتهت الأسئلة
معلمة المادة/ مها المريخ

المادة	علوم	العام الدراسي	١٤٤٤هـ	الدرجة	٢٠
الصف	الثاني المتوسط	توقيع ولي الأمر			
اختبار الفصل التاسع (النباتات) نموذج رقم (١)					

اسم الطالب	الصف الأول	()
------------	-------	------------	-----

س١ / حدد الإجابة الصحيحة:- (كل فقرة درجة واحدة)

1	ما الفتحات الصغيرة الموجودة على سطح الورقة ومحاطة بخلايا حارسة؟	A	الثغور	B	الريزومات	C	الكيوتاكل	D	البذور
2	أي مما يلي يوجد في السرخسيات؟	A	الابواغ	B	المخاريط	C	الريزومات	D	البذور
3	أي أجزاء النباتات يعمل على تثبيته في التربة؟	A	الأوراق	B	الساق	C	الجنور	D	لا شيء مما سبق
4	يتكون معظم اللحاء والخشب الجديد للنبات في:	A	الخشب	B	اللحاء	C	الكامبيوم	D	الكيوتاكل
5	ما مجموعة النباتات التي يبلغ سمكها بضع خلايا فقط؟	A	مغطة البذور	B	السرخسيات	C	الحزازيات	D	معراة البذور
6	أي مما يلي نباتات وعانية لا بذرية؟	A	حشيشة الكبد	B	الحزازيات	C	ذيل الحصان	D	الصنوبر
7	أي النباتات التالية لها تراكم تنقل عن طريقها الماء والأملاح والمواد الأخرى؟	A	الوعانية	B	اللاوعانية	C	الحزازيات	D	السرخسيات
8	أي أجزاء الورقة يحدث فيها معظم مراحل عملية البناء الضوئي؟	A	البشرة	B	الثغور	C	الكيوتاكل	D	الطبقة العمادية

س٢ / ضع كلمة (صح) أمام العبارة الصحيحة وكلمة (خطأ) أمام العبارة الخاطئة : (كل فقرة درجة)

م	العبارة	صح / خطأ
١	النباتات الزهرية هي أكثر النباتات عدداً على سطح الأرض.	
٢	جميع النباتات الدائمة الخضرة هي من الصنوبريات، ومنها الصنوبر والتنوب.	
٣	الأوراق والجذور والسيقان من أجزاء النباتات الوعائية.	
٤	الفحم الحجري ما هو إلا أحافير ناتجة عن النباتات اللابذرية.	
٥	النباتات اللاوعائية تكون أحياناً أول النباتات التي تنمو في البيئات التي تعرضت للدمار.	
٦	تكيفت بعض أنواع الحزازيات للنمو في الصحراء.	
٧	تنتمي جميع أنواع الأقحوان إلى النوع نفسه.	
٨	تحتوي بعض النباتات على خلايا متخصصة تنقل الماء من الجذور إلى الأوراق.	
٩	الطبقة الشمعية في النباتات تقلل من عملية تبخر الماء.	
١٠	النباتات جميعها لها جذور وسيقان وأوراق.	

س٣ / أجب على السؤال التالي :-

نبات يخزن كميات كبيرة من الماء في أوراقه وساقه وجذوره. * ما البيئة التي يعيش فيها النبات؟ (درجتان)

.....

مستوى الطالب	ممتاز □ جيد جداً □ جيد □ ضعيف	سلوك الطالب	ممتاز □ جيد جداً □ جيد □ ضعيف
مشاركة الطالب	ممتاز □ جيد جداً □ جيد □ ضعيف	حل الواجبات	دائماً □ لديه نقص () □ واجب

نموذج الإجابة

المادة	علوم	العام الدراسي	٥١٤٤٤	الدرجة	٢٠
الصف	الثاني المتوسط	توقيع ولي الأمر			
اختبار الفصل التاسع (النباتات)					
اسم الطالب				()

س١ / حدد الإجابة الصحيحة:- (كل فقرة درجة واحدة)

1	ما الفتحات الصغيرة الموجودة على سطح الورقة ومحاطة بخلايا حارسة؟	A	الثغور	B	الريزومات	C	الكيوتاكل	D	البذور
2	أي مما يلي يوجد في السرخسيات؟	A	الابواغ	B	المخاريط	C	الريزومات	D	البذور
3	أي أجزاء النباتات يعمل على تثبيته في التربة؟	A	الأوراق	B	الساق	C	الجذور	D	لا شيء مما سبق
4	يتكون معظم اللحاء والخشب الجديد للنبات في:	A	الخشب	B	اللحاء	C	الكامبيوم	D	الكيوتاكل
5	ما مجموعة النباتات التي يبلغ سمكها بضع خلايا فقط؟	A	مغطة البذور	B	السرخسيات	C	الحزازيات	D	معرفة البذور
6	أي مما يلي نباتات وعائية لا بذرية؟	A	حشيشة الكبد	B	الحزازيات	C	ذيل الحصان	D	الصنوبر
7	أي النباتات التالية لها تراكم تنقل عن طريقها الماء والأملاح والمواد الأخرى؟	A	الوعائية	B	اللاوعائية	C	الحزازيات	D	السرخسيات
8	أي أجزاء الورقة يحدث فيها معظم مراحل عملية البناء الضوئي؟	A	البشرة	B	الثغور	C	الكيوتاكل	D	الطبقة العمادية

س٢ / ضع كلمة (صح) أمام العبارة الصحيحة وكلمة (خطأ) أمام العبارة الخاطئة : (كل فقرة درجة)

م	العبارة	صح / خطأ
١	النباتات الزهرية هي أكثر النباتات عدداً على سطح الأرض.	✓
٢	جميع النباتات الدائمة الخضرة هي من الصنوبريات، ومنها الصنوبر والتنوب.	✓
٣	الأوراق والجذور والسيقان من أجزاء النباتات الوعائية.	✓
٤	الفحم الحجري ما هو إلا أحافير ناتجة عن النباتات اللابذرية.	✓
٥	النباتات اللاوعائية تكون أحياناً أول النباتات التي تنمو في البيئات التي تعرضت للدمار.	✓
٦	تكيفت بعض أنواع الحزازيات للنمو في الصحراء.	✓
٧	تنتمي جميع أنواع الأقحوان إلى النوع نفسه.	✗
٨	تحتوي بعض النباتات على خلايا متخصصة تنقل الماء من الجذور إلى الأوراق.	✓
٩	الطبقة الشمعية في النباتات تقلل من عملية تبخر الماء.	✓
١٠	النباتات جميعها لها جذور وسيقان وأوراق.	✗

س٣ / أجب على السؤال التالي :-

نبات يخزن كميات كبيرة من الماء في أوراقه وساقه وجذوره. * ما البيئة التي يعيش فيها النبات؟ (درجتان)

بيئة جافة

مستوى الطالب	ممتاز □ جيد جداً □ جيد □ ضعيف	سلوك الطالب	ممتاز □ جيد جداً □ جيد □ ضعيف
مشاركة الطالب	ممتاز □ جيد جداً □ جيد □ ضعيف	حل الواجبات	ممتاز □ دائماً □ لديه نقص () □ واجب

الاسم :		الصف :	
السؤال الأول - اختيار متعدد: لكل فقرة مما يلي أربع إجابات واحدة فقط منها صحيحة ما هي؟			
١) تدخل النباتات المعراة البذور في			
أ	الورق	ب	الخشب
ج	الصابون	د	جميع ما سبق
٢) تعيش في المناطق الرطبة			
أ	قدم الذنب	ب	ذيل الحصان
ج	حشيشة الكبد	د	المرخسيات
٣) اي النباتات التاليه لها تراكيب تنقل عن طريقها الماء والمواد الاخرى			
أ	حشيشة الكبد	ب	الحزازيات
ج	الوعانیه	د	اللاوعانیه
٤) ما الفتحات الصغيره الموجوده على سطح الورقه ومحاطه بخلايا حارسه			
أ	الثغور	ب	البذور
ج	الكامبيوم	د	الريزومات
٥) أي أجزاء الورقة يحدث فيها معظم مراحل عمليه البناء الضوئي			
أ	البشره	ب	الثغور
ج	الكيوتكل	د	الطبقة العماديه
٦) اوراقها تسمى بالسعف			
أ	الحزازيات	ب	المرخسيات
ج	ذيل الحصان	د	قدم الذنب
٧) أي مما يأتي نباتات وعانية لا بذرية ؟			
أ	السنوبر	ب	ذيل الحصان
ج	الحزازيات	د	حشيشة الكبد
٨) اي اجزاء النبات يعمل على تثبيته في التربه			
أ	الجنور	ب	الريزومات
ج	الساق	د	الاوراق
٩) ما مجموعه النباتات التي يبلغ سمكها بضع خلايا فقط			
أ	السيكاديات	ب	المغطاة البذور
ج	الحزازيات	د	المرخسيات
١٠) النسيج الوعاني يتكون من			
أ	اللحاء	ب	الخشب
ج	الكامبيوم	د	جميع ما سبق

السؤال الثاني: الإجابة بوضع علامة (√) أمام العبارة الصحيحة وعلامة (x) أمام العبارة الخاطئة:

()	١- الورقة هي العضو الذي يحدث فيه معظم عملية البناء الضوئي
()	٢- عدد بتلات الزهور في ذوات الفلقة ثلاث او مضاعفتها
()	٣- تشقق الشيكولاته والسكر من النباتات معراة البذور
()	٤- توجد الساق عادة اسفل التربة

السؤال الثالث: أ- اكمل الفراغ بالإجابة المناسبة:

- ١- الجنور للمرخسيات مثل أشباه الجنور
- ٢- حشيشة الكبد مثال للنباتات
- ٣- الزهرة في النباتات المغطاة البذور مثل في النباتات معراة البذور
- ٤- السنوبر من النباتات البذرية
- ٥- تسمى النباتات التي تنمو اولاً في البيئات الجديدة او غير المستقرة

ب - لماذا يكون المجموع الجذري أكبر جزء في النبات؟

انتهت الاسئلة

نموذج الإجابة

الاسم :	الصف :
السؤال الأول - اختيار متعدد: لكل فقرة مما يلي أربع إجابات واحدة فقط منها صحيحة ما هي؟	
١) تدخل النباتات المعرة البذور في	أ الورق ب الخشب ج الصابون د جميع ما سبق
٢) تعيش في المناطق الرطبة	أ قدم الذنب ب ذيل الحصان ج حشيشة الكبد د السرخسيات
٣) اي النباتات التاليه لها تراكيب تنقل عن طريقها الماء والمواد الاخرى	أ حشيشة الكبد ب الحزازيات ج الوعائيه د اللاوعائيه
٤) ما الفتحات الصغيره الموجوده على سطح الورقه ومحاطه بخلايا حارسه	أ الثغور ب البذور ج الكامبيوم د الريزومات
٥) أي أجزاء الورقة يحدث فيها معظم مراحل عمليه البناء الضوئي	أ البشرة ب الثغور ج الكيوتكل د الطبقة العماديه
٦) اوراقها تُسمى بالسعف	أ الحزازيات ب السرخسيات ج ذيل الحصان د قدم الذنب
٧) أي مما يأتي نباتات وعائيه لا بذريه ؟	أ الصنوبر ب ذيل الحصان ج الحزازيات د حشيشة الكبد
٨) اي اجزاء النبات يعمل على تثبيته في التربه	أ الجذور ب الريزومات ج الساق د الاوراق
٩) ما مجموعه النباتات التي يبلغ سمكها بضع خلايا فقط	أ السيكاديات ب المغطاة البذور ج الحزازيات د السرخسيات
١٠) النسيج الوعائي يتكون من	أ اللحاء ب الخشب ج الكامبيوم د جميع ما سبق

السؤال الثاني: الإجابة بوضع علامة (√) أمام العبارة الصحيحة وعلامة (x) أمام العبارة الخاطئة:

(√)	١- الورقة هي العضو الذي يحدث فيه معظم عملية البناء الضوئي
(√)	٢- عدد بتلات الزهور في ذوات الفلقة ثلاث او مضاعفتها
(×)	٣- تشنتق الشيكولاته والسكر من النباتات معرة البذور
(×)	٤- توجد الساق عادة اسفل التربة

السؤال الثالث: أ- اكمال الفراغ بالإجابة المناسبة:

- ١- الجذور للسرخسيات مثل أشباه الجذور للحزازيات
 - ٢- حشيشة الكبد مثال للنباتات اللاوعائية
 - ٣- الزهرة في النباتات المغطاة البذور مثل المخروط في النباتات معرة البذور
 - ٤- الصنوبر من النباتات البذرية معرة البذور
 - ٥- تسمى النباتات التي تنمو اولاً في البيئات الجديده او غير المستقره الانواع الرانده.
- ب - لماذا قد يكون المجموع الجذري اكبر جزء في النبات؟

حتى يستطيع تثبيت النبات والحصول على قدر كافي من الماء والمواد الغذائية اللازمه لنمو

انتهت الاسئلة

اسم الطالبة: الفصل: [] ترتيب الطالبة: []

السؤال الأول: ظللي الإجابة الصحيحة في ورقة الإجابة:

الإجابة	1	ما الفتحات الصغيرة الموجودة على سطح الورقة ومحاطة بخلايا حارسة؟
أ	الثغور	ب الريزومات ج الكيوتيكل د البذور
الإجابة	2	أي مما يلي يوجد في السرخسيات؟
أ	المخاريط	ب الأبواغ ج الريزومات د البذور
الإجابة	3	أي أجزاء النباتات يعمل على تثبيتها في التربة؟
أ	الساق	ب الجذر ج الأوراق د الخلايا الحارسة
الإجابة	4	يتكون معظم اللحاء والخشب الجديد للنبات في:
أ	الخلايا الحارسة	ب الثغور ج الكامبيوم د الكيوتيكل
الإجابة	5	ما مجموعة النباتات التي يبلغ سمكها بضع خلايا فقط؟
أ	المغطاة البذور	ب السرخسيات ج السيكاديات د الحزازيات
الإجابة	6	أي مما يلي نباتات وعائية لا بذرية؟
أ	الحزازيات	ب ذيل الحصان ج حشيشة الكبد د الصنوبر
الإجابة	7	أي النباتات التالية لها تراكيب تنقل عن طريقها الماء والأملاح والمواد الأخرى؟
أ	الوعائية	ب اللاوعائية ج الحزازيات د حشيشة الكبد
الإجابة	8	أي أجزاء الورقة يحدث فيها معظم مراحل عملية البناء الضوئي؟
أ	البشرة	ب الثغور ج الكيوتيكل د الطبقة العمادية
الإجابة	9	جزء النبات ذو الشكل البيضي الظاهر في الصورة يوجد فقط في النباتات:
أ	اللاوعائية	ب اللابذرية ج المغطاة البذور د المعرة البذور

السؤال الثاني: بيني العبارات الصحيحة أو الخاطئة ثم ظللي في ورقة التظليل فيما يلي:

الإجابة	م	العبارة
	1	النباتات الزهرية هي أكثر النباتات عدداً على سطح الأرض.
	2	جميع النباتات الدائمة الخضرة هي من الصنوبريات، ومنها الصنوبر والتنوب.
	3	الأوراق والجذور والسيقان من أجزاء النباتات الوعائية.
	4	الفحم الحجري ما هو إلا أحافير ناتجة عن النباتات اللابذرية.
	5	النباتات اللاوعائية تكون أحياناً أول النباتات التي تنمو في البيئات التي تعرضت للدمار.
	6	تكيفت بعض أنواع الحزازيات للنمو في الصحراء.
	7	تنتمي جميع أنواع الأقحوان إلى النوع نفسه.
	8	تحتوي بعض النباتات على خلايا متخصصة تنقل الماء من الجذور إلى الأوراق.
	9	الطبقة الشمعية في النباتات تقلل من عملية تبخر الماء.
	10	النباتات جميعها لها جذور وسيقان وأوراق.

السؤال الثالث: أجب عن السؤال التالي:

.....	استنتج نبات يخزن كميات كبيرة من الماء في أوراقه وساقه وجذوره. * ما البيئة التي يعيش فيها النبات؟
-------	---

انتهت الأسئلة مع تمنياتي للجميع بالتوفيق

معلمة المادة/ زينب علوي آل سيد علي

اسم الطالب: نموذج الإجابة الفصل: [] ترتيب الطالبة: []

السؤال الأول: ظللي الإجابة الصحيحة في ورقة الإجابة:

الإجابة	1	ما الفتحات الصغيرة الموجودة على سطح الورقة ومحاطة بخلايا حارسة؟					
أ	الثغور	ب	الريزومات	ج	الكيوتيكل	د	البذور
الإجابة	2	أي مما يلي يوجد في السرخسيات؟					
أ	المخاريط	ب	الأبواغ	ج	الريزومات	د	البذور
الإجابة	3	أي أجزاء النباتات يعمل على تثبيته في التربة؟					
أ	الساق	ب	الجذر	ج	الأوراق	د	الخلايا الحارسة
الإجابة	4	يتكون معظم اللحاء والخشب الجديد للنبات في:					
أ	الخلايا الحارسة	ب	الثغور	ج	الكامبيوم	د	الكيوتيكل
الإجابة	5	ما مجموعة النباتات التي يبلغ سمكها بضع خلايا فقط؟					
أ	المغطاة البذور	ب	السرخسيات	ج	السيكاديات	د	الحزازيات
الإجابة	6	أي مما يلي نباتات وعائية لا بذرية؟					
أ	الحزازيات	ب	ذيل الحصان	ج	حشيشة الكبد	د	الصنوبر
الإجابة	7	أي النباتات التالية لها تراكم تنقل عن طريقها الماء والأملاح والمواد الأخرى؟					
أ	الوعائية	ب	اللاوعائية	ج	الحزازيات	د	حشيشة الكبد
الإجابة	8	أي أجزاء الورقة يحدث فيها معظم مراحل عملية البناء الضوئي؟					
أ	البشرة	ب	الثغور	ج	الكيوتيكل	د	الطبقة العمادية
الإجابة	9	جزء النبات ذو الشكل البيضي الظاهر في الصورة يوجد فقط في النباتات:					
أ	اللاوعائية	ب	اللابذرية	ج	المغطاة البذور	د	المعراة البذور

السؤال الثاني: بيبي العبارات الصحيحة أو الخاطئة ثم ظللي في ورقة التظليل فيما يلي:

م	العبارة
1	النباتات الزهرية هي أكثر النباتات عدداً على سطح الأرض. صح
2	جميع النباتات الدائمة الخضرة هي من الصنوبريات، ومنها الصنوبر والتنوب. خطأ
3	الأوراق والجذور والسيقان من أجزاء النباتات الوعائية. صح
4	الفحم الحجري ما هو إلا أحافير ناتجة عن النباتات اللابذرية. خطأ
5	النباتات اللاوعائية تكون أحياناً أول النباتات التي تنمو في البيئات التي تعرضت للدمار. صح
6	تكيفت بعض أنواع الحزازيات للنمو في الصحراء. صح
7	تنتمي جميع أنواع الأبقحوان إلى النوع نفسه. خطأ
8	تحتوي بعض النباتات على خلايا متخصصة تنقل الماء من الجذور إلى الأوراق. صح
9	الطبقة الشمعية في النباتات تقلل من عملية تبخر الماء. صح
10	النباتات جميعها لها جذور وسيقان وأوراق. خطأ

السؤال الثالث: أجب عن السؤال التالي:

استنتجى نبات يخزن كميات كبيرة من الماء في أوراقه وساقه وجذوره. * ما البيئة التي يعيش فيها النبات؟	ينمو في بيئة جافة
--	-------------------

انتهت الأسئلة مع تمنياتي للجميع بالتوفيق

معلمة المادة/ زينب علوي آل سيد علي