

ملخص مهارات الصف الثاني الابتدائي الفصل الأول

الترتيب	المهارة
١	تطبيق الطريقة العلمية التي يستخدمها العلماء في دراسة العلوم بصورة مبسطة
٢	تفسير اعتبار النباتات مخلوقات حية
٣	تعداد حاجات النباتات
٤	وصف مبسط للبذرة مع بيان مصدرها
٥	ترتيب مجموعة صور لمراحل دورة حياة نبات ما
٦	تصنيف الحيوانات والمقارنة بينها تبعاً لصفاتها الجسمية من خلال قراءة الصور
٧	ترتيب مراحل دورة حياة حيوان ما من خلال الصور
٨	المقارنة بين دورة حياة حيوانين مختلفين من خلال الصور
٩	توضيح كيفية استخدام بعض الحيوانات لمواطنها
١٠	توضيح كيفية استخدام بعض النباتات لمواطنها
١١	تكوين سلسلة غذائية في موطن ما بترتيب مجموعة من الصور
١٢	تحديد الفريسة والمفترس في السلسلة الغذائية
١٣	تعداد بعض أنواع المواطن
١٤	التمثيل لبعض المخلوقات الحية التي تعيش في مواطن مختلفة ..

١- مهارة (تطبيق الطريقة العلمية التي يستخدمها العلماء في دراسة العلوم بصورة مبسطة)



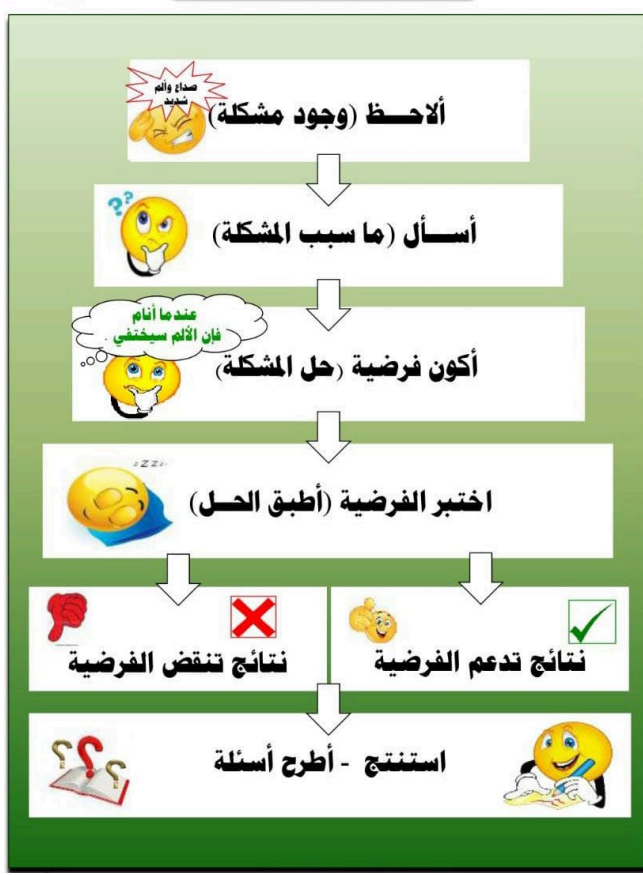
٢- مهارة (تفسير اعتبار النباتات مخلوقات حية)

تعتبر النباتات مخلوقات حية لأنها :
تنمو
تتنفس
تتكاثر



٣- مهارة (تعداد حاجات النبات)

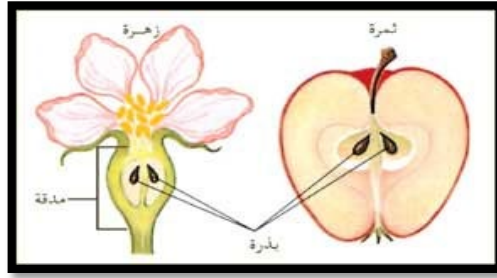
❖ تحتاج النباتات لكي تعيش إلى :
الماء
الهواء
ضوء الشمس
المكان
الغذاء (معادن في صورة أملاح)



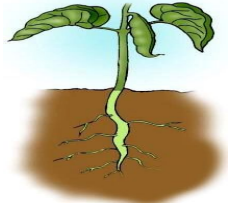
٤- مهارة (وصف مبسط للبذرة مع بيان مصدرها)

البذرة : هي جزء النبات الذي ينمو ويصبح نباتا جديدا

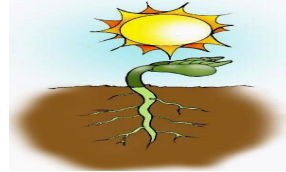
مصدر البذرة هو (الزهرة)



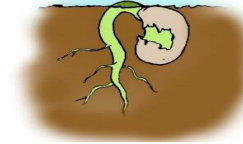
٥- مهارة (ترتيب مجموعة صور لمراحل دورة حياة نبات ما)



نبات مكتمل النمو



نبات صغير



بذرة



بذرة

٦- مهارة (تصنيف الحيوانات والمقارنة بينها تبعاً لصفاتهما الجسمية من خلال قراءة الصور)

التصنيف	طيور	برمائيات	ثدييات	حشرات	أسماك	الزواحف
الصفات	يغطي جسمها الريش وتبيض	تبيض تعيش على اليابسة والماء	تلد وتعتني بصغارها	ست ارجل وقرون استشعار	تتنفس بالخياشيم	يغطي جسمها الحراشف
	(الدجاجة) فقاريات	(الضفدع) فقاريات	(الجمال) فقاريات	(الفراشة) اللافقاريات	(سمكة) فقاريات	(الثعبان) فقاريات



ماعز مكتمل النمو



ماعز صغير



ماعز حديث الولادة



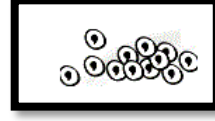
ضفدع مكتمل النمو



ضفدع صغير



ابو ذنبية



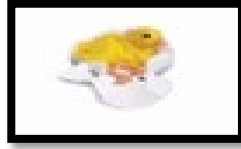
بيضة



دجاجة



كتكوت صغير



كتكوت يفقس



بيضة



فراشة مكتملة النمو



فراشة صغيرة



عذراء



يرقة



بيضة

٧- مهارة

(ترتيب مراحل

دورة حياة

حيوان ما من خلال

(الصور

٨- مهارة (المقارنة بين دورة حياة حيوانين مختلفين من خلال الصور)



البيضة كتكوت ينمو الريش دجاجة

٩- مهارة (توضيح كيفية استخدام بعض الحيوانات لمواطنها)

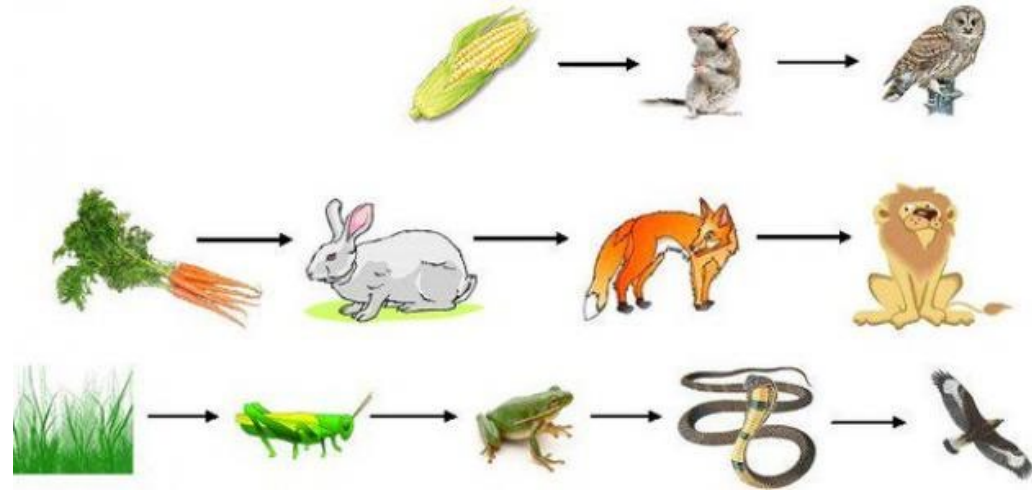
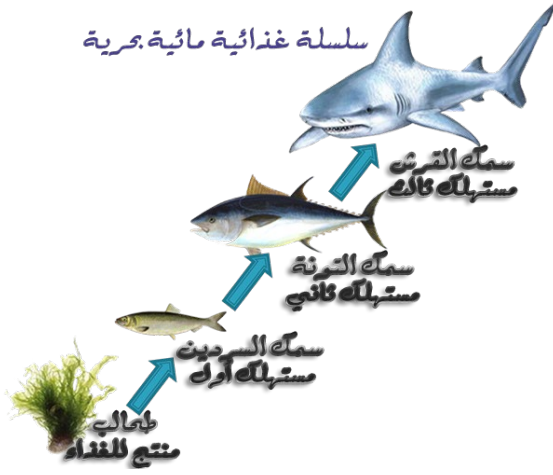
- تتغذى على حيوانات أو نباتات أخرى من نفس البيئة
- تستخدم الحيوانات موطنها للاختباء و النوم



١٠- مهارة (توضيح كيفية استخدام بعض النباتات لمواطنها)

- النباتات التي تعيش في الأماكن الجافة تستطيع الاحتفاظ بالماء
- النباتات التي تعيش في الأماكن الرطبة تستطيع التخلص من الماء الزائد عن حاجتها

١١- مهارة (تكوين سلسلة غذائية في موطن ما بترتيب مجموعة من الصور)



١٢- مهارة (تحديد الفريسة والمفترس في السلسلة الغذائية)

الفريسة



المفترس



١٣ - مهارة (تعداد بعض أنواع المواطن)



عشبي ودافئ



بارد ومثلج



حار وجاف



عشبي ورطب

١٤ - مهارة (التمثيل لبعض المخلوقات الحية التي تعيش في مواطن مختلفة)

مثال لمخلوق حي يعيش فيه

الدب القطبي - البطريق - الثعلب القطبي - الفقمة

الدب الاسود - البومة - السنجاب - الطيور - الحشرات

الجمال - الثعبان - العقرب - الصبار

النمر - الخفافيش - أكل النمل - البيغاء

الموطن

المنطقة القطبية (الصحراء الباردة)

الغابة

الصحراء الحارة

الغابة المطيرة

