

١٠

اختبار عملي أحياء (١) الفصل الدراسي الأول لعام ١٤٤٦ هـ

الشعبة :

أسم الطالبة :

النموذج الأول

السؤال الأول :

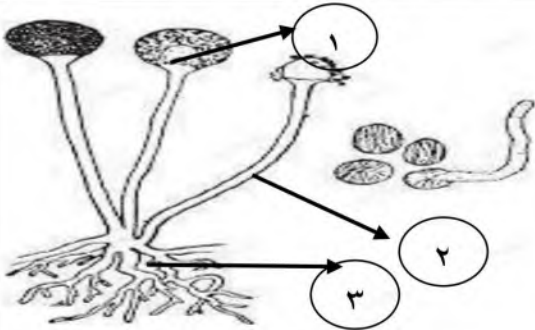
صنفي المخلوقات التالية على حسب مصنف المملكة ؟



المملكة	الاسم

السؤال الثاني :

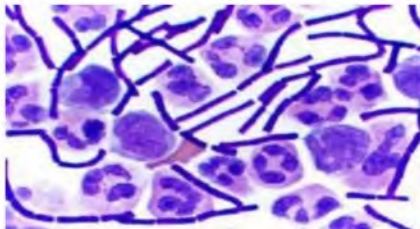
ماذا يمثل المخلوق الذي أمامك ؟



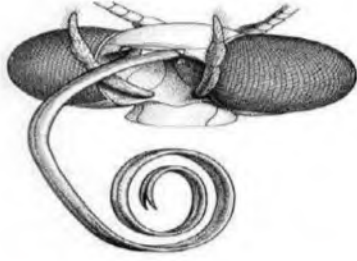
١. رقم (١) يمثل
٢. رقم (٢) يمثل
٣. رقم (٣) يمثل

السؤال الثالث :

أجبي عن الأسئلة التالي



١. ما هو أسم الصبغة المستخدمة ؟
٢. لماذا ظهرت البكتيريا باللون القرمزي ؟



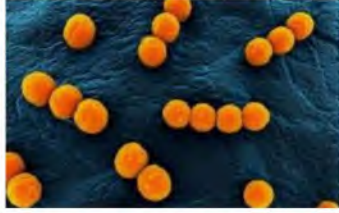
السؤال الرابع .

أمامك رسم تخطيطي لأجزاء الفم في الفراشة.

اجبي عن الأسئلة

١. صفي أجزاء الفم ؟

٢. ماهي الوظيفة ؟



الصورة رقم (١)



الصورة رقم (٢)

السؤال الخامس

أمامك الصور التالية للبكتيريا

اجيبي عن الأسئلة التالية .

١. الصورة رقم (١) توضح بكتيريا

٢. الصورة رقم (٢) توضح بكتيريا

٣. على أي أساس صنفت البكتيريا ؟

٤. أيهما تكون مستعمرة ؟

السؤال السادس .

أمامك قطاع عرضي لنوع من الديدان .

١. حدد اسم الدودة ؟

٢. أذكر نوع التجويف الجسمي ؟



انتهت الأسئلة مع التوفيق لكن

معلمة المادة : علياء الخيري

نموذج الإجابة

المملكة العربية السعودية
وزارة التعليم
إدارة محافظة الخرج
الثانوية الثالثة مسارات

١٠

اختبار عملي أحياء (١) الفصل الدراسي الأول لعام ١٤٤٦ هـ

الشعبة :

أسم الطالبة :

النموذج الأول

السؤال الأول :

صنفي المخلوقات التالية على حسب مصنف المملكة ؟

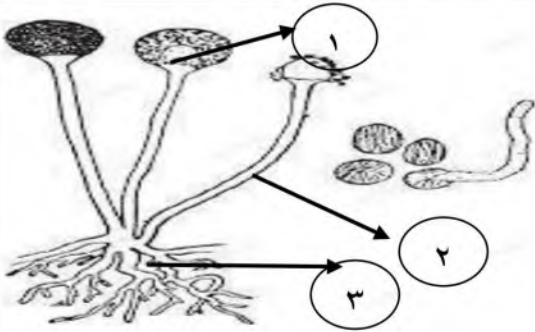


المملكة	الطلائعيات	الحيوانات	الفطريات
الاسم	البراميسيوم	الاسفنج	مشروم (عشيرة لغراب)

السؤال الثاني :

ماذا يمثل المخلوق الذي أمامك ؟

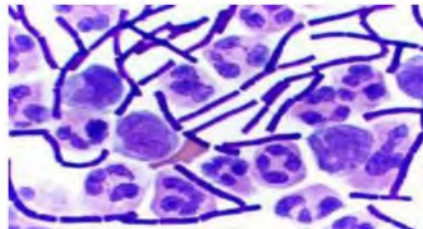
١. رقم (١) يمثل حافظة إنبوغ
٢. رقم (٢) يمثل جاذب الإنبوغ
٣. رقم (٣) يمثل أنبسط الجذور



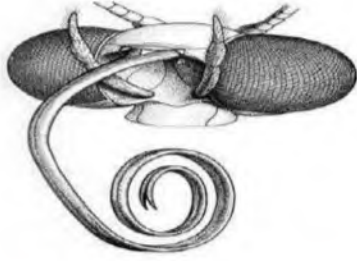
السؤال الثالث :

أجبي عن الأسئلة التالي

١. ما هو أسم الصبغة المستخدمة ؟ صبغة جرام
٢. لماذا ظهرت البكتيريا باللون القرمزي ؟
فيها كمية أكبر موجبة صبغة جرام
من الدهون



يتبع أسئلة

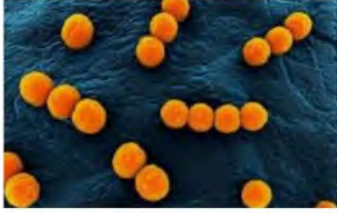


السؤال الرابع .

أمامك رسم تخطيطي لأجزاء الفم في الفراشة.

اجبي عن الأسئلة

1. صفي أجزاء الفم ؟ **أميبوية**
2. ماهي الوظيفة ؟ **الامتصاص**



الصورة رقم (١)



الصورة رقم (٢)

السؤال الخامس

أمامك الصور التالية للبكتيريا

اجيبي عن الأسئلة التالية .

1. الصورة رقم (١) توضح بكتيريا **كروية**
2. الصورة رقم (٢) توضح بكتيريا **جذونية**
3. على أي أساس صنفت البكتيريا ؟ **الشكل**
4. أيهما تكون مستعمرة ؟

الكروية

السؤال السادس .

أمامك قطاع عرضي لنوع من الديدان .

1. حدد اسم الدودة ؟ **دودة الأرض**
2. أذكر نوع التجويف الجسمي ؟

حقيقي



انتهت الأسئلة مع التوفيق لكن

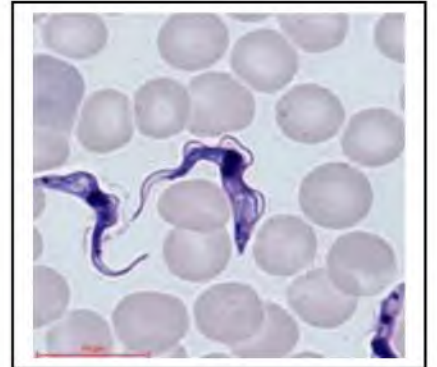
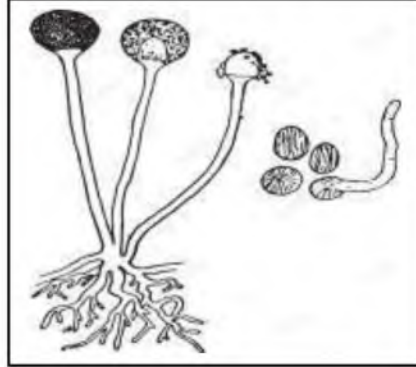
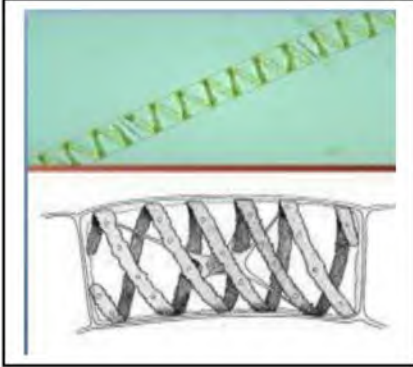
معلمة المادة : علياء الخيبري

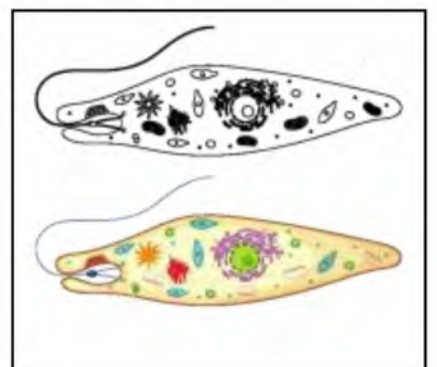
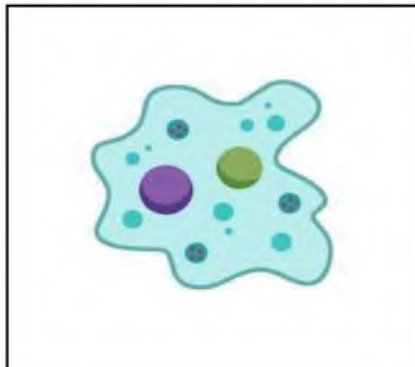
١- إذا كان الاسفنج يرشح من الماء 100 L يومياً أجب عما يلي .:

a- كم الكمية التي يرشحها في ٨ أيام ؟

b- كم يوماً يحتاجه لترشيح 450 L من الماء ؟

٢- انسب المخلوقات الحية التالية للشعب التي تنتمي لها ؟



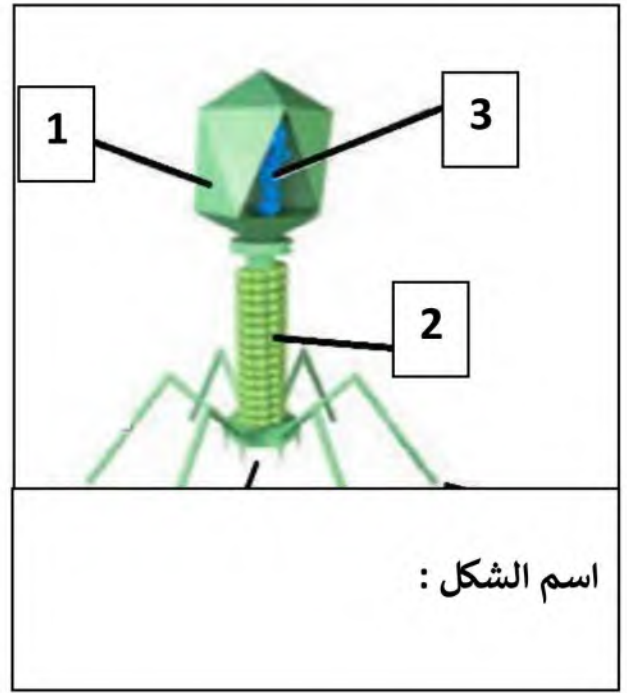
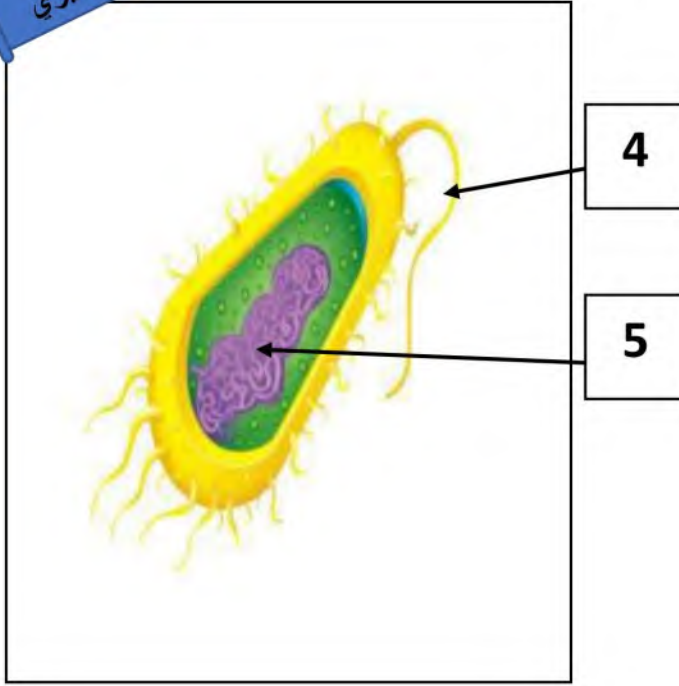


٣- انسب الأمراض التالية إلى مسببها :-

(بكتيريا - فيروس - بلازموديوم - التريبانوسوما - الانتاميبا هستوليتكا)

	كورونا
	شاجاز
	الدستاريا
	المالاريا
	الكوليرا
	التيتانوس

٤- اكتب البيانات المطلوبة على الأشكال التالية حسب المطلوب :-



٥- حدد نوع الصبغة وتركيب الجدار فيما يلي :-

المخلوق الحي	نوع الصبغة	تركيب الجدار
الدياتومات		
اللامينيريا		
الجليديوم		

٦- اربط الكلمات التالية بما يناسبها ؟

- ١- ببتيدوجلايكان - سليولوز - كيتين
 a- فطريات - بكتيريا - نبات
 b- بكتيريا - نخيل - سيرجلس
 c- برتقال - بكتيريا - فطر
 d- نبات - فطر - بكتيريا

٢- زيوت - نشا - نشا فلوريدي

- a- طحالب : حمراء - خضراء - دياتومات
 b- دياتومات - طحالب : حمراء - خضراء
 c- طحالب : خضراء - حمراء - دياتومات
 d- دياتومات - طحالب خضراء - حمراء

٤- إذا كان عدد البكتيريا في بيئة 50 خلية ،

فإن عددها بعد ساعة و 40 دقيقة =

- a- 100
 b- 400
 c- 800
 d- 1600

٣- أهداب - أقدام كاذبة - أسواط - انزلاق

- a- أميبا - تريبانوسوما - بلازموديوم - برامسيوم
 b- برامسيوم - بلازموديوم - تريبانوسوما - أميبا
 c- بلازموديوم - برامسيوم - أميبا - بلازموديوم
 d- برامسيوم - أميبا - تريبانوسوما - بلازموديوم

نموذج الإجابة

عملي : اختبار أحياء ١

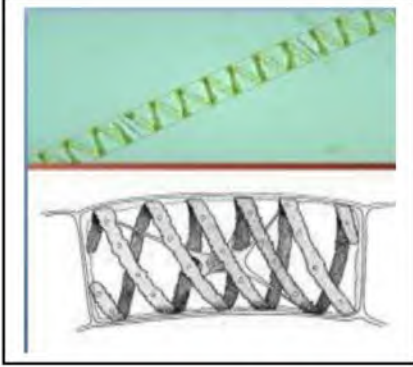
اسم الطالب /

١- إذا كان الاسفنج يرشح من الماء 100 L يومياً أجب عما يلي .:

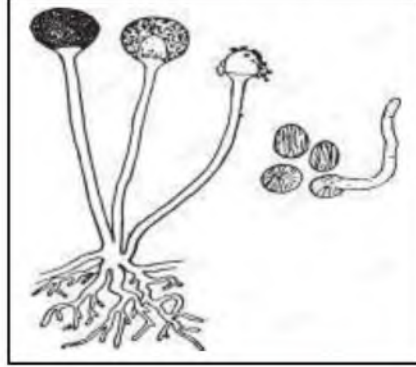
a- كم الكمية التي يرشحها في ٨ أيام ؟ 800 L

b- كم يوماً يحتاجه لترشيح 450 L من الماء ؟ أربعة أيام ونصف

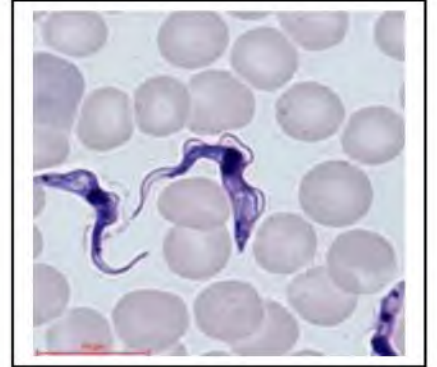
٢- انسب المخلوقات الحية التالية للشعب التي تنتمي لها ؟



شعبة الطحالب الخضراء



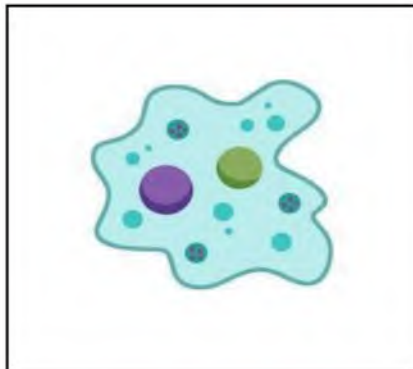
شعبة الفطريات الاقترانية



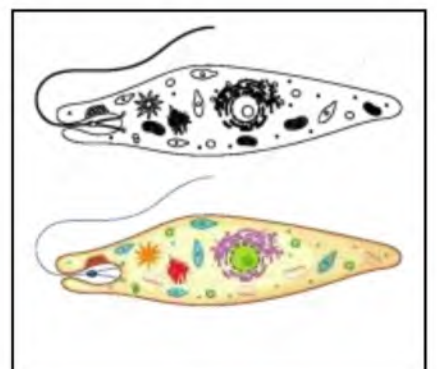
شعبة السوطيات



شعبة الهدبيات



شعبة جذريات القدم (اللحميات)



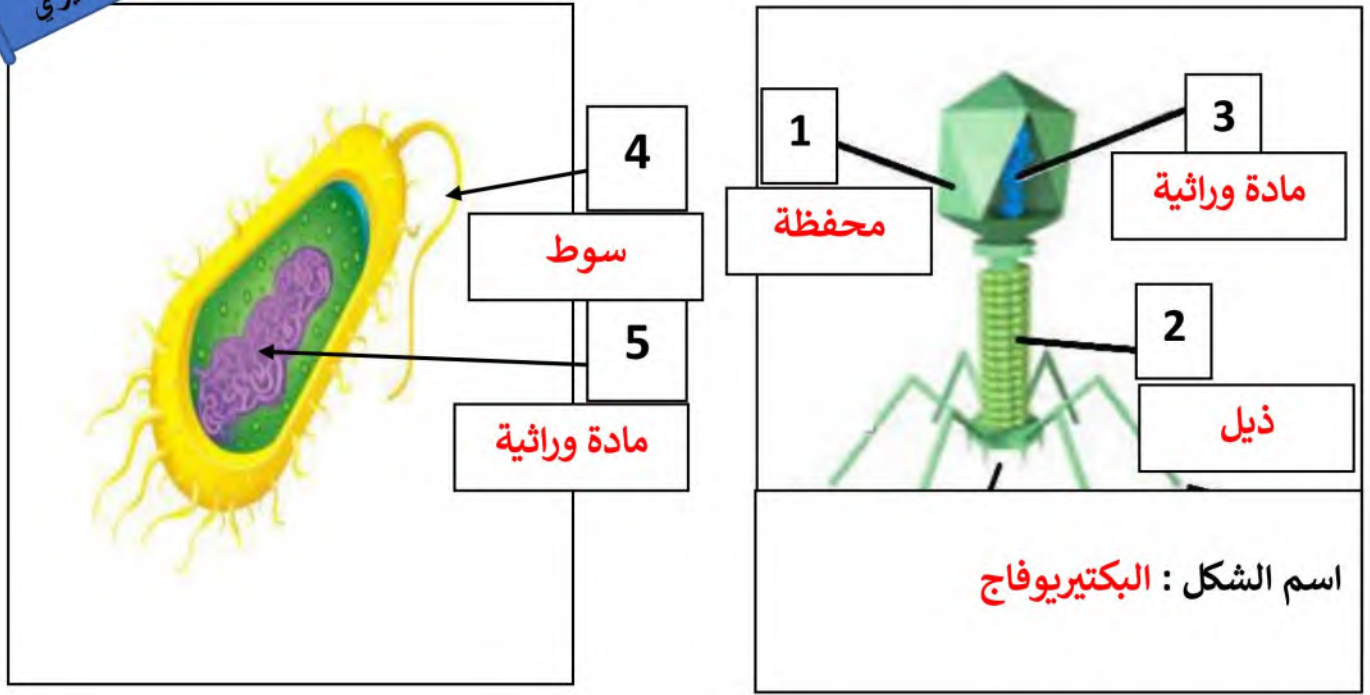
اليوجلينيات

٣- انسب الأمراض التالية إلى مسببها :-

(بكتيريا - فيروس - بلازموديوم - التريبانوسوما - الانتاميبا هستوليتكا)

فيروس	كورونا
تريبانوسوما	شاجاز
الانتاميبا هستوليتكا	الدسنتاريا
بلازموديوم	المalaria
بكتيريا	الكوليرا
بكتيريا	التيتانوس

٤- اكتب البيانات المطلوبة على الأشكال التالية حسب المطلوب :-



٥- حدد نوع الصبغة وتركيب الجدار فيما يلي :-

المخلوق الحي	نوع الصبغة	تركيب الجدار
الدياتومات	كاروتين	السليكا
اللامينيريا	فيوكوزانثين	سليولوز وألجين
الجليديوم	فيكوبلن	كربونات كالسيوم

٦- اربط الكلمات التالية بما يناسبها ؟

- ١- ببتيدوجلايكان - سليولوز - كيتين
 a- فطريات - بكتيريا - نبات
 b- بكتيريا - نخيل - سيرجلس
 c- برتقال - بكتيريا - فطر
 d- نبات - فطر - بكتيريا

٢- زيوت - نشا - نشا فلوريدي

- a- طحالب : حمراء - خضراء - دياتومات
 b- دياتومات - طحالب : حمراء - خضراء
 c- طحالب : خضراء - حمراء - دياتومات
 d- دياتومات - طحالب خضراء - حمراء

٤- إذا كان عدد البكتيريا في بيئة 50 خلية ،

فإن عددها بعد ساعة و 40 دقيقة =

100 - a
 400 - b
 800 - c
 1600 - d

٣- أهداب - أقدام كاذبة - أسواط - انزلاق

- a- أميبا - تريبانوسوما - بلازموديوم - برامسيوم
 b- برامسيوم - بلازموديوم - تريبانوسوما - أميبا
 c- بلازموديوم - برامسيوم - أميبا - بلازموديوم
 d- برامسيوم - أميبا - تريبانوسوما - بلازموديوم

اختبار عملي لمقرر أحياء 1
 زمن الاختبار: 50 دقيقة
 الفصل الدراسي
 للعام الدراسي

المملكة العربية السعودية
 وزارة التعليم
 الإدارة العامة للتعليم
 مدرسة

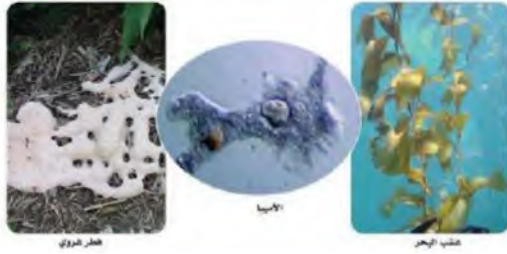
اسم الطالبة	رقم الجلوس	الشعبة
-------------	------------	--------

اجبني على الأسئلة التالية على حسب الشكل المجاور لها.	10	درجات فقط
--	----	-----------



ما خاصية الحياة التي تشكل عنواناً مناسباً لهذا المنحنى؟

A	التعضي	1
B	الاتزان الداخلي	
C	التكاثر	



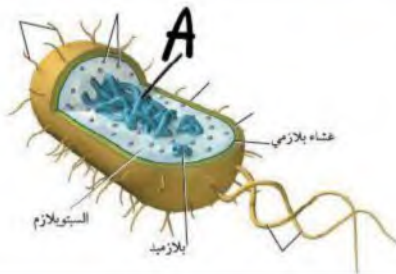
أي الممالك تتبع لها المخلوقات الظاهرة في الصور؟

A	البديات	2
B	البكتيريا	
C	الطلائعيات	

تصنيف كدييات مختارة			
المملكة	الحيوانية	الحيوانية	الحيوانية
الشعبة	الحيليات	الحيليات	الحيليات
الطائفة	الثدييات	الثدييات	الثدييات
الرتبة	الحيثان	أكلة اللحوم	أكلة اللحوم
الفصيلة	الحوتية	القطبية	الكلبية
الجنس	Balaenoptera	Felis	Canis
النوع	B.musculus	F.oatus	C.lupus
الاسم الشائع	الحوت الأزرق	القط المنزلي	الثعلب

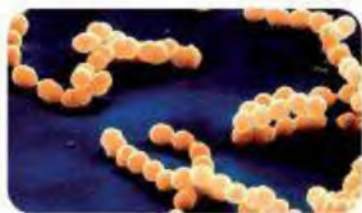
أي الحيوانات في المجموعة الآتية أبعد عن بقية المجموعة تصنيفياً؟

A	الذئب	3
B	الثعلب	
C	الحوت الأزرق	



ما هو التركيب المشار له بحرف A؟

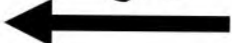
A	المحفظة	4
B	الكروموسومات	
C	الجدار الخلوي	

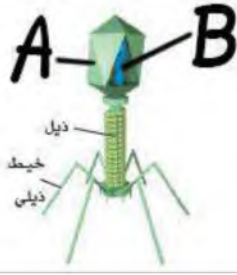


ما هو شكل البكتيريا الظاهر في الصورة؟

A	عصوي	5
B	كروي	
C	حلزوني (لولبية)	

يتبع





ما هو التركيب المشار له بحرف B؟

المادة الوراثية الفيروسية **A**

المحفظة الفيروسية **B**

البروتين الفيروسي **C**

6



ما هو التركيب الذي يستخدمه المخلوق للحركة؟

الأسواط **A**

الأقدام الكاذبة **B**

الهُدبيات **C**

7



ما التركيب الذي يستخدمه المخلوق للإحساس بالضوء؟

البقعة العينية **A**

البلاستيدات **B**

القشيرة **C**

8



ما التركيب المبين في الشكل؟

غزل فطري **A**

خيوط فطرية غير مجزأة **B**

خيوط فطرية مجزأة **C**

9



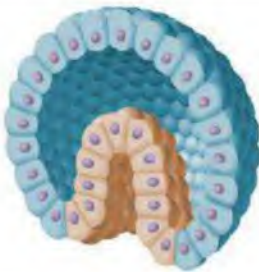
أي تراكيب الفطر المبين في الصورة داخلها الأبواغ؟

الكيس الثمري **A**

الحافظة البوغية **B**

حامل الكيس **C**

10



ما مرحلة هذا الجنين في التكوين الجنيني؟

البلاستيولا **A**

اللاقحة **B**

الجاسترولا **C**

11

يتبع





يتكاثر الحيوان الذي يظهر في الصورة عن طريق:

A التلقيح الخارجي

B التجزؤ

C التجدد

12



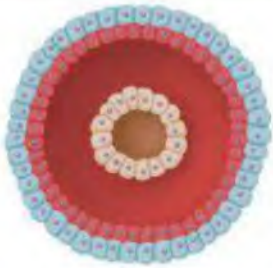
ما وظيفة التركيب في الرسم؟

A الهضم

B الحركة

C الحفاظ على اتزان الجسم

13



ما الميزة الواضحة للديدان الأسطوانية في الشكل أعلاه؟

A التجويف الجسمي الكاذب

B التجويف الجسمي الحقيقي

C عدم التجويف الجسمي

14



ما الحيوان الموضح في الشكل أعلاه؟

A الديدان الأسطوانية

B دودة الأرض

C عديدة الأشواك

15



ما التركيب الذي يمكن أن يستعمله جراد البحر للإمساك بالغذاء وتفتيته؟

A 1

B 2

C 3

16



أي المراحل في هذا الرسم لا تنتمي إلى التحول الكامل؟

A 2

B 3

C 4

17

معلم المادة:

انتهت الأسئلة

نموذج الإجابة

اجبني على الأسئلة التالية على حسب الشكل المجاور لها.

10

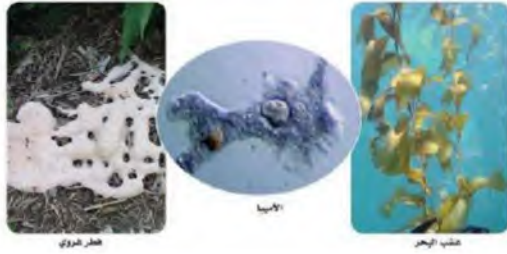
درجات فقط



ما خاصية الحياة التي تشكل عنواناً مناسباً لهذا المنحنى؟

- A التعضي
B الاتزان الداخلي
C التكاثر

1



أي الممالك تتبع لها المخلوقات الظاهرة في الصور؟

- A البدائيات
B البكتيريا
C الطلائعيات

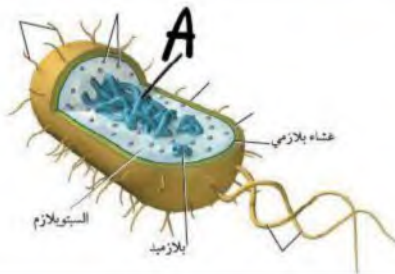
2

تصنيف كدييات مختارة			
المملكة	الحيوانية	الحيوانية	الحيوانية
الشعبة	الحيليات	الحيليات	الحيليات
الطائفة	الثدييات	الثدييات	الثدييات
الرتبة	الحيثان	أكلة اللحوم	أكلة اللحوم
الفصيلة	الحوتية	القطبية	الكلبية
الجنس	<i>Balaenoptera</i>	<i>Felis</i>	<i>Canis</i>
النوع	<i>B.musculus</i>	<i>F.oxatus</i>	<i>C.lupus</i>
الاسم الشائع	الحوت الأزرق	القط المنزلي	الثعلب

أي الحيوانات في المجموعة الآتية أبعد عن بقية المجموعة تصنيفياً؟

- A الذئب
B الثعلب
C الحوت الأزرق

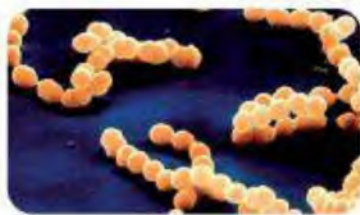
3



ما هو التركيب المشار له بحرف A؟

- A المحفظة
B الكروموسومات
C الجدار الخلوي

4

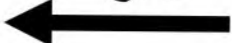


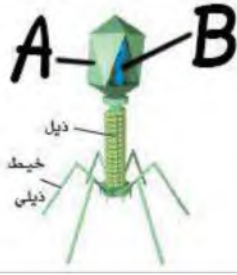
ما هو شكل البكتيريا الظاهر في الصورة؟

- A عصوي
B كروي
C حلزوني (لولبية)

5

يتبع





ما هو التركيب المشار له بحرف B؟

A المادة الوراثية الفيروسية

B المحفظة الفيروسية

C البروتين الفيروسي

6



ما هو التركيب الذي يستخدمه المخلوق للحركة؟

A الأسواط

B الأقدام الكاذبة

C الهدبيات

7



ما التركيب الذي يستخدمه المخلوق للإحساس بالضوء؟

A البقعة العينية

B البلاستيدات

C القشيرة

8



ما التركيب المبين في الشكل؟

A غزل فطري

B خيوط فطرية غير مجزأة

C خيوط فطرية مجزأة

9



أي تراكيب الفطر المبين في الصورة داخلها الأبواغ؟

A الكيس الثمري

B الحافظة البوغية

C حامل الكيس

10



ما مرحلة هذا الجنين في التكوين الجنيني؟

A البلاستيولا

B اللاقحة

C الجاسترولا

11

يتبع





يتكاثر الحيوان الذي يظهر في الصورة عن طريق:

A التلقيح الخارجي

B التجزؤ

C التجدد

12



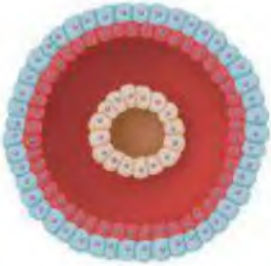
ما وظيفة التركيب في الرسم؟

A الهضم

B الحركة

C الحفاظ على اتزان الجسم

13



ما الميزة الواضحة للديدان الأسطوانية في الشكل أعلاه؟

A التجويف الجسمي الكاذب

B التجويف الجسمي الحقيقي

C عدم التجويف الجسمي

14



ما الحيوان الموضح في الشكل أعلاه؟

A الديدان الأسطوانية

B دودة الأرض

C عديدة الأشواك

15



ما التركيب الذي يمكن أن يستعمله جراد البحر للإمساك بالغذاء وتفتيته؟

A 1

B 2

C 3

16



أي المراحل في هذا الرسم لا تنتمي إلى التحول الكامل؟

A 2

B 3

C 4

17

معلم المادة:

انتهت الأسئلة

١٠

اختبار عملي أحياء (١) الفصل الدراسي الأول لعام ١٤٤٦ هـ

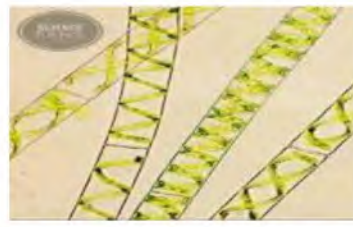
الشعبة :

أسم الطالبة:

النموذج الثاني

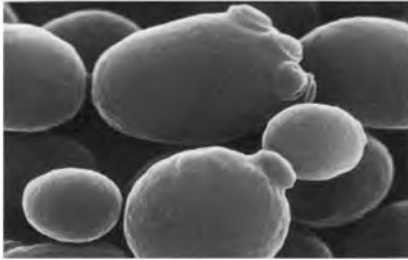
السؤال الأول :

صنفي المخلوقات الحية على حسب منصف المملكة ؟



			المملكة
			الاسم

السؤال الثاني :



١. ماذا يمثل المخلوق الذي أمامك ؟
٢. ما نوع التكاثر؟
٣. ما فائدة هذا المخلوق للإنسان ؟

السؤال الثالث :

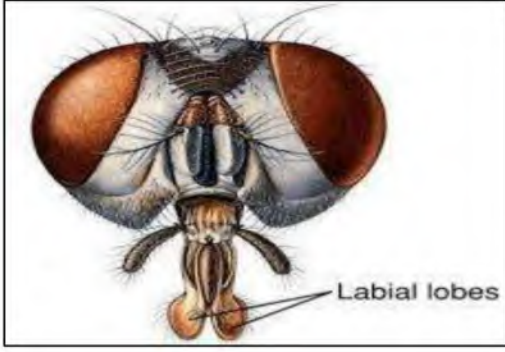


- ما نوع التناظر في المخلوق الذي أمامك ؟
أذكر أنواع التناظر ؟

١.
٢.



يتبع أسئلة



السؤال الرابع :

أمامك رسم تخطيطي لأجزاء الفم في الذبابة .

١. أجب عن الأسئلة التالية .

٢. صف أجزاء الفم ؟

٣. ماهية الوظيفة ؟

السؤال الخامس :

أمل الجدول الذي أمامك

المخلوق	حي	غير حي	الدليل
عقرب			
نمر			
نبات			

لماذا يصعب أحيانا تصنيف المخلوقات إلى حية أو غير حية ؟

السؤال السادس :

أمامك قطاع عرضي لمخلوق .

أجب عن الأسئلة التالية .

١. حددي أسم المخلوق ؟

٢. هل المخلوق لديه تجويف جسمي ؟



انتهت الأسئلة مع التوفيق لكن

معلمة المادة : علياء الخيري

6	السؤال الأول	درجات الاختبار
4	السؤال الثاني	
10	المجموع	

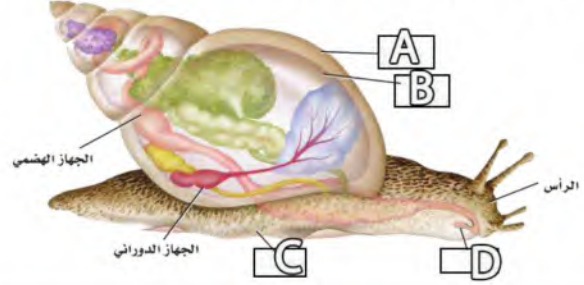
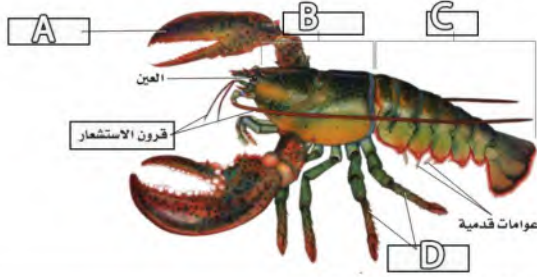
اختبار عملي لمقرر أحياء 1
الفصل الدراسي الأول
للعام الدراسي

المملكة العربية السعودية
وزارة التعليم
الإدارة العامة للتعليم بالأحساء
ثانوية الإمام النووي - مقررات

الاسم الشعبة

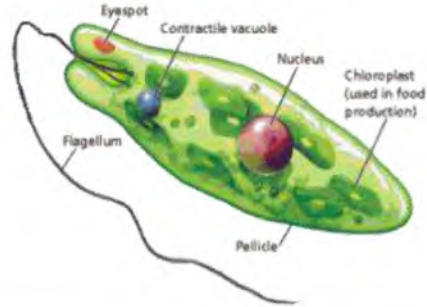
ابدأ بذكر الله وبعد ذلك أكتب اسمك وشعبتك في الأعلى ، وأقرأ الأسئلة والفقرات بشكل جيد قبل أن تجيب عن أي سؤال .. بالتوفيق !

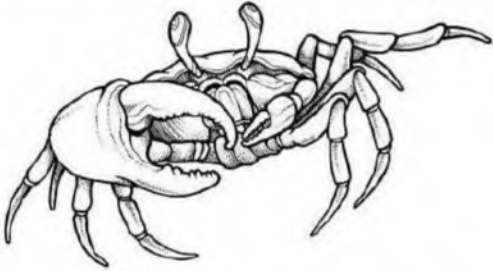

السؤال الأول: أكمل البيانات المناسبة لرسمات التالية:



	A	الصدفة	A
	B		B
البطن	C		C
	D		D

السؤال الثاني: أكمل المطلوب للصور التالية:



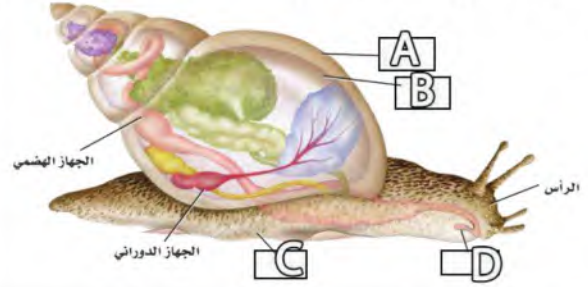
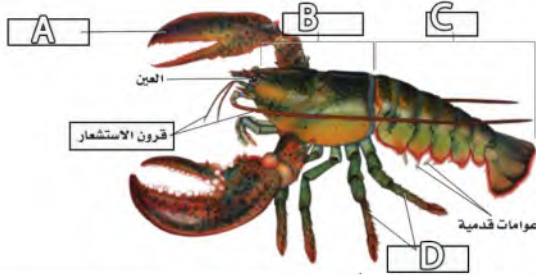
	الاسم	الاسم
		
	عدد الارجل	نوع الفم

6	السؤال الاول	درجات الاجتياز
4	السؤال الثاني	
10	المجموع	

نموذج الإجابة

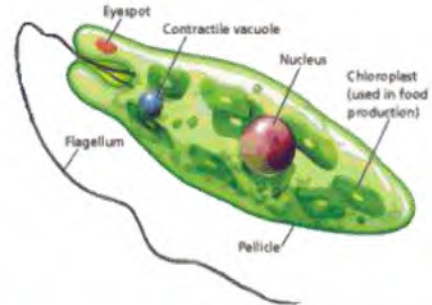
ابدأ بذكر الله وبعد ذلك أكتب اسمك وشعبتك في الأعلى ، واقرأ الأسئلة والفقرات بشكل جيد قبل أن تجيب عن أي سؤال .. بالتوفيق !

السؤال الأول: أكمل البيانات المناسبة لرسمات التالية:



قدم كلاية	A	الصدفة	A
الرأس-صدر	B	العباءة	B
البطن	C	القدم	C
ارجل للمشي	D	طاحنة	D

السؤال الثاني: أكمل المطلوب للصور التالية:



العلق الطبي	الاسم	اليوجلينا	الاسم
	عدد الارجل		نوع الفم
10		أنبوبي	

6	السؤال الأول	درجات الاختبار
4	السؤال الثاني	
10	المجموع	

اختبار عملي لمقرر أحياء 1
الفصل الدراسي الأول
للعام الدراسي

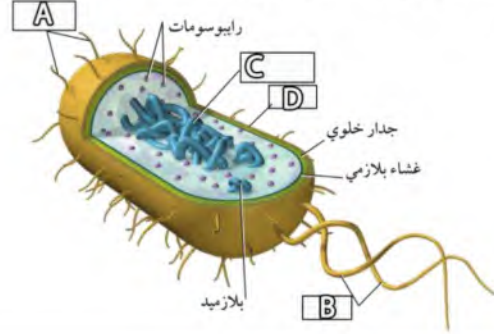
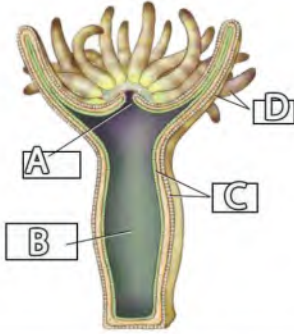
المملكة العربية السعودية
وزارة التعليم
الإدارة العامة للتعليم بالأحساء
ثانوية الإمام النووي - مقررات

الشعبة

الاسم

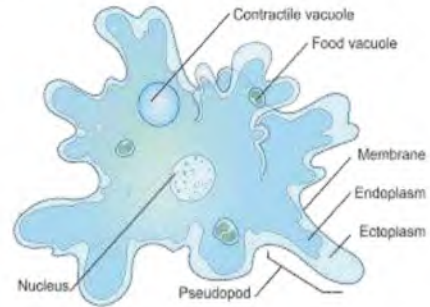
ابدأ بذكر الله وبعد ذلك أكتب اسمك وشعبتك في الأعلى ، واقرأ الأسئلة والفقرات بشكل جيد قبل أن تجيب عن أي سؤال .. بالتوفيق !

السؤال الأول: أكمل البيانات المناسبة لرسومات التالية:



A	فم/شرح	A	
B		B	
C		C	كروموسوم
D		D	

السؤال الثاني: أكمل المطلوب للصور التالية:



	الاسم		الاسم
	عدد الارجل		نوع الفم



6	السؤال الأول	درجات الاختبار
4	السؤال الثاني	
10	المجموع	

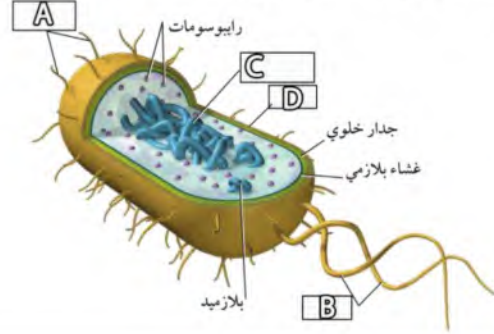
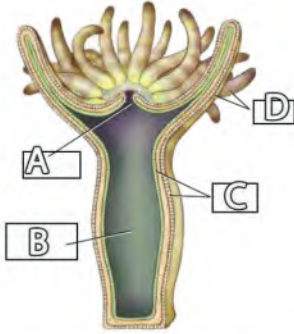
بناء 1

نموذج الإجابة

الاسم

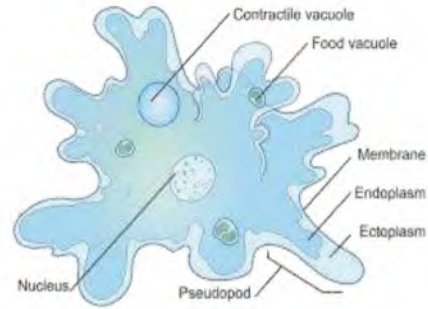
ابدأ بذكر الله وبعد ذلك أكتب اسمك وشعبتك في الأعلى ، واقرأ الأسئلة والفقرات بشكل جيد قبل أن تجيب عن أي سؤال .. بالتوفيق !

السؤال الأول: أكمل البيانات المناسبة لرسومات التالية:



A	فم/شرح	A	هدبيات
B	تجويف معوي وعائي	B	أسواط
C	طبقتان	C	كروموسوم
D	لوامس	D	محفظة

السؤال الثاني: أكمل المطلوب للصور التالية:



دودة الارض	الاسم	أميبا	الاسم
------------	-------	-------	-------



8	عدد الارجل	اسفنجي	نوع الفم
---	------------	--------	----------

6	السؤال الأول	درجات الاختبار
4	السؤال الثاني	
10	المجموع	

اختبار عملي لمقرر أحياء 1
الفصل الدراسي الأول
للعام الدراسي

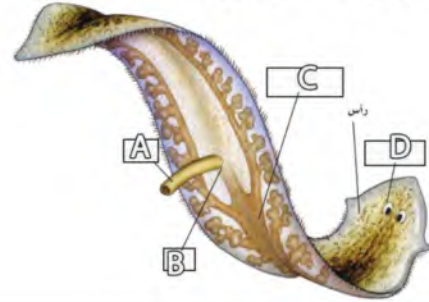
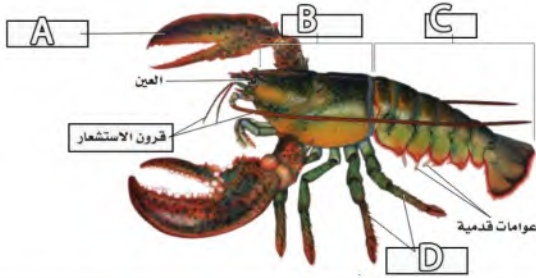
المملكة العربية السعودية
وزارة التعليم
الإدارة العامة للتعليم بالأحساء
ثانوية الإمام النووي - مقررات

الشعبة

الاسم

ابدأ بذكر الله وبعد ذلك أكتب اسمك وشعبتك في الأعلى ، واقرأ الأسئلة والفقرات بشكل جيد قبل أن تجيب عن أي سؤال .. بالتوفيق !

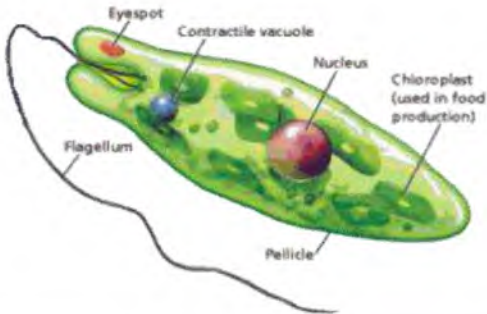
السؤال الأول: أكمل البيانات المناسبة لرسومات التالية:



	A
	B
	C
ارجل للمشي	D

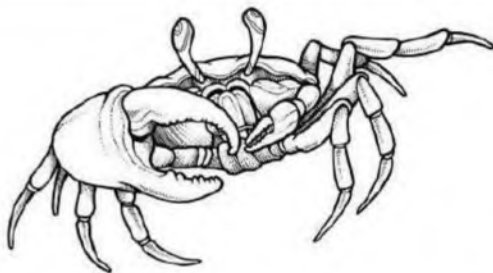
	A
	B
تجويف هضمي	C
	D

السؤال الثاني: أكمل المطلوب للصور التالية:



	الاسم
--	-------

	الاسم
--	-------



	عدد الارجل
--	------------

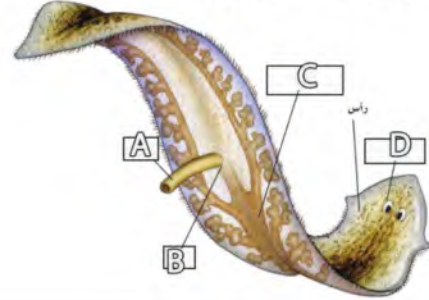
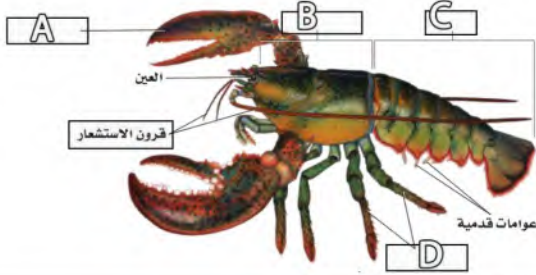
	نوع الفم
--	----------

نموذج الإجابة

ابدأ بذكر الله وبعد ذلك أكتب اسمك وشعبتك في الأعلى ، واقرا الأسئلة والفقرات بشكل جيد قبل أن تجيب عن أي سؤال .. بالتوفيق !

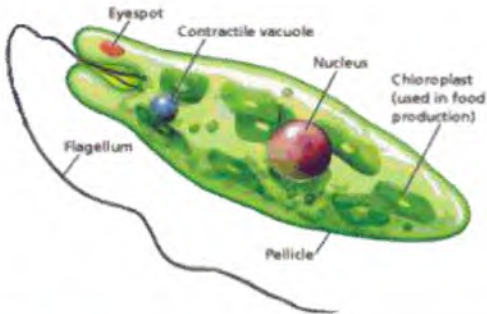
6	السؤال الأول	درجات الاختبار
4	السؤال الثاني	
10	المجموع	

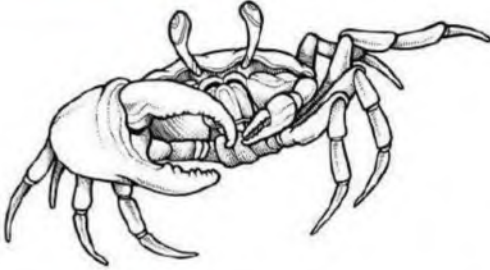

السؤال الأول: أكمل البيانات المناسبة لرسومات التالية:



A	قدم كلابية	A	بلعوم
B	الرأس-صدر	B	فم
C	البطن	C	تجويف هضمي
D	أرجل للمشي	D	بقعة عينية

السؤال الثاني: أكمل المطلوب للصور التالية:

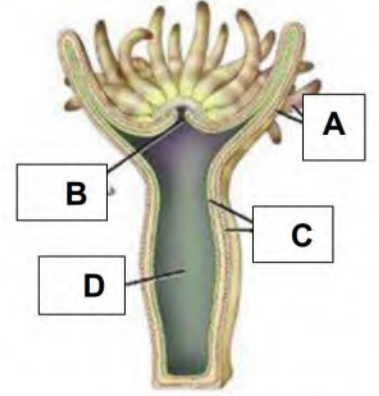
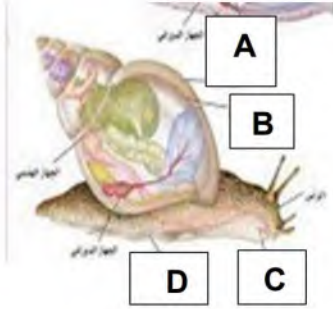


اليوجلينا	الاسم	علق طبي	الاسم
	عدد الارجل		نوع الفم
10		قارض	

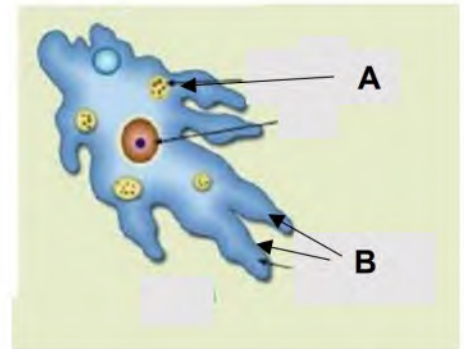
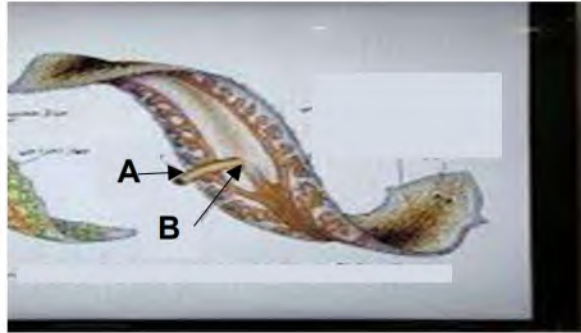
اختبار عملي لمقرر أحياء ١
 زمن الاختبار / ٥٠ دقيقة
 الفصل الدراسي الأول
 للعام الدراسي ١٤٤٦ هـ

.....	الشعبة	اسم الطالبة
-------	--------	-------	-------------

السؤال الأول: أكمل البيانات حسب المطلوب للرسومات التالية :


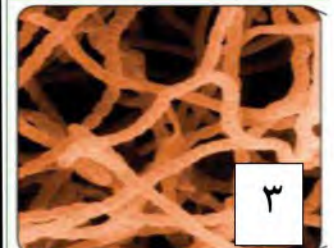





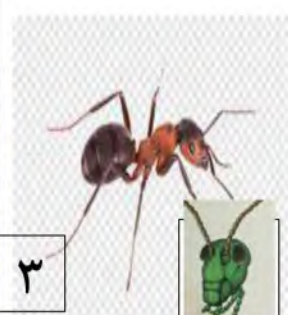
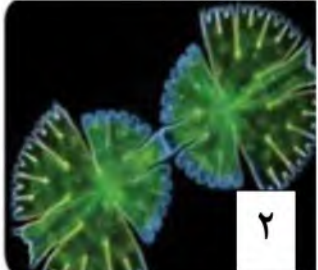
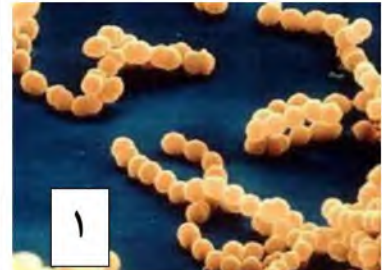
	A		A
	B		B
	C	طبقتان من الخلايا	C
القدم	D		D



	الاسم		الاسم
..... — A	البيانات — A	البيانات
..... — B	 — B	

أكملي المطلوب للصور التالية :

			
٤	٣	٢	١
الاسم	الاسم	الاسم	الاسم

			
٤	٣	٢	١
الاسم	الاسم	الاسم	الاسم

انتهت الأسئلة

الدرجة النهائية:



المملكة العربية السعودية

إدارة التعليم في

مكتب التعليم في

ثانوية

الاختبار العملي لمادة الأحياء ١ (الفصل الدراسي الأول ١٤٤٦ هـ)

الفصل:

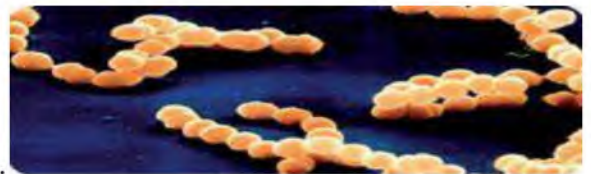
اسم الطالب:

س١/ ما اسم المخلوق الحي الذي أمامك؟، وما هو تصنيفه؟

اسم المخلوق الحي: ويُصنّف من



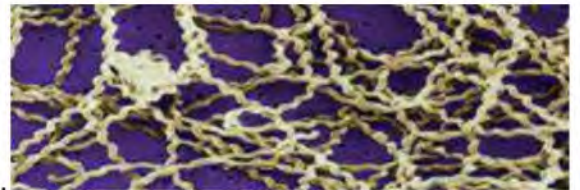
س٢/ أذكر أشكال البكتريا التالية:



.....



.....



.....

اقلب الورقة

س٣/ ما اسم المخلوق الحي الذي أمامك؟، وعلى ماذا يتغذى؟

اسم المخلوق الحي: ويتغذى على.....



س٤/ اذكر أشكال الفم في المفصليات التالية:



مع تمنياتي للجميع بالتوفيق والنجاح..

نموذج الإجابة

الاختبار العملي لمادة الأحياء ١ (الفصل الدراسي الأول ١٤٤٦ هـ)

الفصل:

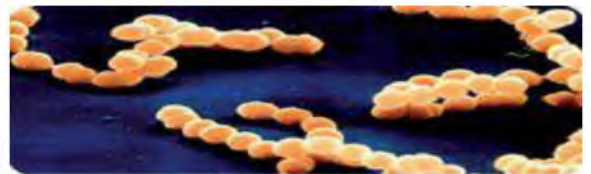
اسم الطالب: كل فراغ بدرجة (المجموع عشر درجات)

س١/ ما اسم المخلوق الحي الذي أمامك؟، وما هو تصنيفه؟

اسم المخلوق الحي: **الفطر المائي** ويُصنّف من **الطلائعيات الشبيهة بالفطريات**



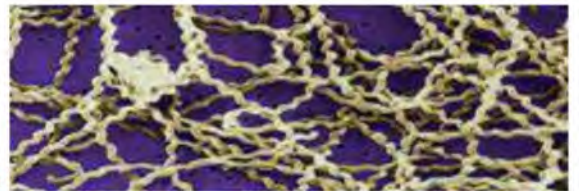
س٢/ أذكر أشكال البكتريا التالية:



كروية



عصوية



حلزونية (لولبية)

س٣/ ما اسم المخلوق الحي الذي أمامك؟، وعلى ماذا يتغذى؟

اسم المخلوق الحي: **دودة العلق** ويتغذى على **الدم**



س٤/ اذكر أشكال الفم في المفصليات التالية:



ثاقب/ ماص



إسفنجي



أنبوبي

مع تمنياتي للجميع بالتوفيق والنجاح..

اختبار عملي لمقرر أحياء ١ مسارات
 زمن الاختبار: ٥٠ دقيقة
 الفصل الدراسي الأول نهائي
 للعام الدراسي ١٤٤٦

اسم الطالب	رقم الجلوس	الشعبة
------------	------------	--------

درجات فقط	١٠	اجب على الأسئلة التالية على حسب الشكل المجاور لها.
-----------	----	--

	ما اسم العينة في الصورة التي امامك؟		١
	A	الأميبا	
	B	الدياتومات	
	C	اليوجلينا	
	ما اسم العينة في الصورة التي امامك؟		٢
	A	اليوجلينا	
	B	البراميسيوم	
	C	البكتيريا	
	من خلال دراستك لمملكة البكتيريا ماهو الترتيب الصحيح لاشكال البكتيريا		٣
	A	عصوية كروية حلزونية	
	B	حلزونية عصوية كروية	
	C	حلزونية كروية عصوية	
	تعرف على نوع الفم في احد الحشرات من خلال الصورة		٤
	A	قارض	
	B	أسفنجي	
	C	أنبوبي	
	تعرف على نوع الفم في احد الحشرات من خلال الصورة		٥
	A	فم أسفنجي	
	B	فم قارض	
	C	فم أنبوبي	



تعرف على نوع الفم في احد الحشرات من خلال الصورة

A أسفنجي

B قارض

C أنبوبي

٦



من خلال دراستك الى أي مملكة يتبع هذا الكائن وما اسمه

٧



تعرف على العينة التي امامك والى أي مملكة تنتمي

٨



ما اسم هذا الجهاز الذي امامك

A جهاز فصل كريات الدم

B جهاز تصغير العينات

C مجهر ضوئي مركب

٩



تعرف على العينة التي امامك

A فطر الكمأة

B فطر الكونيدا البيضاء

C فطر المشروم

١٠

انتهت الأسئلة - معلم المادة: أحمد سامي الناصر

اسم الطالبة:

الشعبة:

رقم الجلوس:



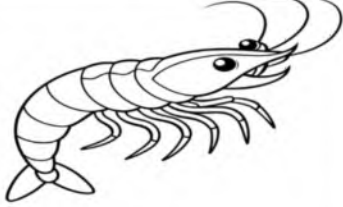
الاختبار النهائي لمادة الأحياء / العملى للصف الأول ثانوي - الفصل الدراسي الأول 1446هـ

س1/ صنفى البكتيريا التالية بحسب أشكالها (كروية ، عصوية ، حلزونية) :

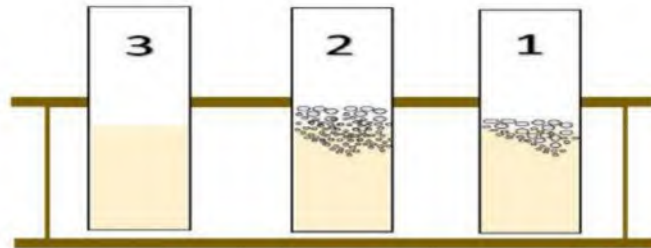
س2/ صنفى المفصليات التالية إلى مجموعاتها التصنيفية :

(العنكبيات - القشريات - الحشرات)

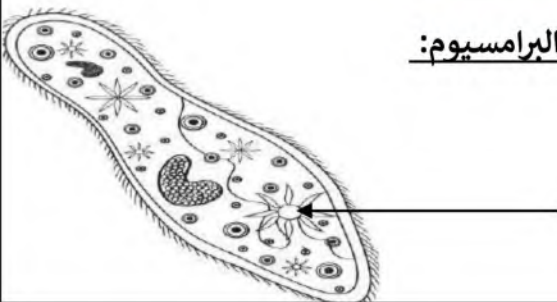
س3/ حددي بوضع رقم الأنبوبة المناسبة أمام كل عبارة مما يلي:

- 1/ الأنبوبة التي فيها (100ml ماء + خميرة فقط) هي الأنبوبة رقم ()
- 2/ الأنبوبة التي فيها (100ml ماء + خميرة + 1g سكر) هي الأنبوبة رقم ()
- 3/ الأنبوبة التي فيها (100ml ماء + خميرة + 5g سكر) هي الأنبوبة رقم ()



س4/ اختاري الإجابة الصحيحة: ما التركيب المشار إليه في البرامسيوم:

(البقعة العينية - الفجوة المنقبضة - النواة)



الاختبار العملي لمادة الأحياء 1 (الفصل الدراسي الأول 1446هـ)

الفصل:

اسم الطالبه:

س1/ ما اسم المخلوق الحي الذي أمامك؟، وما هو تصنيفه؟ واذكري طريقة الإصابة؟

اسم الكائن الحي: ويُصنّف من.....
طريقة الإصابة.....

س2/ أذكرى أشكال البكتيريا التالية:

- أ-.....
ب-.....
ج-.....

س3/ صنفى وسيلة الحركة في المخلوقات الطلائعية اللتي أمامك؟
(الأهداب - الأقدام الكاذبة - الأسواط)

نموذج (أ).....
نموذج (ب).....

س4/ من خلال الصور التي أمامك اذكرى أشكال الفم في المفصليات التالية:

.....

مع تمنياتي للجميع بالتوفيق والنجاح..

أ/هيا العتيبي