

اختبار منتصف الفصل الدراسي الثاني للعام الدراسي ١٤٤٦هـ

الصف: أول متوسط المادة: علوم الشعبة: التاريخ: / / ١٤٤٦هـ اليوم:

اسم الطالب/ة: .....

السؤال الأول: أ- ضلل/ي كلمة صح أو خطأ لكل فقرة من الفقرات الآتية:

١	المعادن التي يمكن قصها وصقلها لإعطائها مظهرًا جميلًا تسمى بالخامات.	<input type="radio"/> صح	<input type="radio"/> خطأ
٢	الخاصية المعدنية التي تميز معدن الكوارتز عندما يتكسر إلى قطع ذات سطوح خشنة هي المكسر.	<input type="radio"/> صح	<input type="radio"/> خطأ
٣	البريق وصف لكيفية انعكاس الضوء عن سطح المعدن.	<input type="radio"/> صح	<input type="radio"/> خطأ
٤	الطباشير والفحم تُعدّ مثالاً على الصخور الرسوبية الكيميائية.	<input type="radio"/> صح	<input type="radio"/> خطأ
٥	تسمى الصخور النارية الجوفية الفاتحة اللون، التي تحتوي على نسب عالية من السليكا بالجرانيت.	<input type="radio"/> صح	<input type="radio"/> خطأ
٦	توضح دورة الصخور كيف يُعاد تدوير الصخر وتحوّله من نوع إلى آخر.	<input type="radio"/> صح	<input type="radio"/> خطأ
٧	تسمى القطع التي تتألف من القشرة الأرضية والجزء العلوي من الستار بالغلاف اللدن.	<input type="radio"/> صح	<input type="radio"/> خطأ
٨	تكونت الجبال المطوية نتيجة ثني طبقات صخرية عند تعرضها لقوى ضغط.	<input type="radio"/> صح	<input type="radio"/> خطأ
٩	عندما تتغير المكونات الكيميائية للصخور فهذا يعني حدوث تجوية كيميائية لها.	<input type="radio"/> صح	<input type="radio"/> خطأ

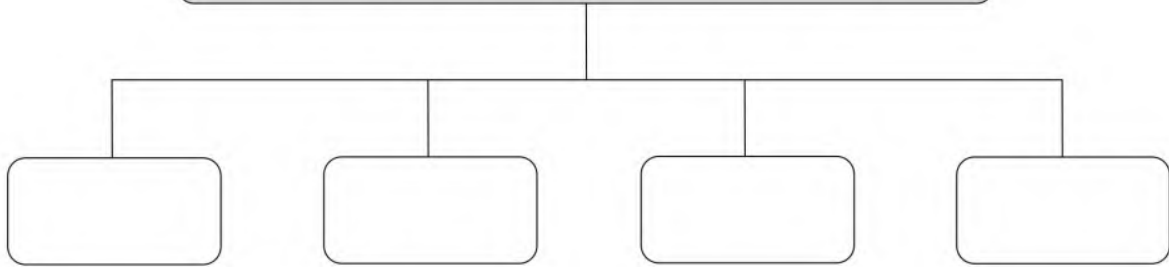
السؤال الأول: ب- قارن/ي بين المعدن والصخر من حيث المفهوم

الصخر	وجه المقارنة	المعدن
	المفهوم	

السؤال الثاني: أ- ظلل/ ي حرف الإجابة الصحيحة لكل فقرة من الفقرات التالية:

١	هو صخر ناري يتشكل على سطح الأرض.	أ) الصخر الجوفي	ب) الصخر السطحي	ج) الصخر المتورق	د) الصخر غير المتورق
٢	مواد ينبغي تعدينها وصهرها وتنقيتها قبل تصنيعها إلى مواد مفيدة.	أ) الخامات	ب) الأحجار الكريمة	ج) الرواسب	د) الصخور
٣	تتكون ..... نتيجة تبخر المحاليل .	أ) الصخور العضوية	ب) الصخور الفتاتية	ج) الصخور الكيميائية	د) الصخور السطحية
٤	قام العالم السويدي موهس بتصنيف المعادن حسب .....	أ) لمعائها	ب) شكلها البلوري	ج) لونها	د) قساوتها
٥	صخور متحولة ليس لها طبقات وأشرطة متتالية، مثل: الكوارتزيت، والرخام .	أ) الصخور المتورقة	ب) الصخور الغير متورقة	ج) الصخور الرسوبية	د) الصخور النارية
٦	تحدث عملية ..... عندما تنزلق صفيحة كثافتها أكبر أسفل صفيحة كثافتها أقل .	أ) تقارب الصفائح	ب) تباعد الصفائح	ج) غوص الصفائح	د) تصادم الصفائح
٧	..... حركة بطيئة للرسوبيات على المنحدرات نحو الأسفل .	أ) الزحف	ب) السقوط	ج) التدفق الطيني	د) انزلاق صخري
٨	تفاعل الماء مع ثاني أكسيد الكربون الموجود في الهواء أو التربة يتكون .....	أ) غاز الكربونيك	ب) حمض الكربونيك	ج) غاز الأكسجين	د) حمض الستريك

السؤال الثاني: ب- عدد/ ي أربعة فقط من العوامل المؤثرة في تكوّن التربة



انتهت الأسئلة

معلم/ة المادة:

## اختبار منتصف الفصل الدراسي الثاني للعام الدراسي ١٤٤٦ هـ

الصف: أول متوسط المادة: علوم الشعبة: التاريخ: / ١٤٤٦ هـ اليوم:

اسم الطالب/ة: .....

السؤال الأول: أ- ضل/ي كلمة صح أو خطأ لكل فقرة من الفقرات الآتية:

١	المعادن التي يمكن قصها وصقلها لإعطائها مظهرًا جميلًا تسمى بالخامات.	<input type="radio"/> صح	<input type="radio"/> خطأ
٢	الخاصية المعدنية التي تميز معدن الكوارتز عندما يتكسر إلى قطع ذات سطوح خشنة هي المكسر.	<input type="radio"/> صح	<input type="radio"/> خطأ
٣	البريق وصف لكيفية انعكاس الضوء عن سطح المعدن.	<input type="radio"/> صح	<input type="radio"/> خطأ
٤	الطباشير والفحم تُعد مثالاً على الصخور الرسوبية الكيميائية.	<input type="radio"/> صح	<input type="radio"/> خطأ
٥	تسمى الصخور النارية الجوفية الفاتحة اللون، التي تحتوي على نسب عالية من السليكا بالجرانيت.	<input type="radio"/> صح	<input type="radio"/> خطأ
٦	توضح دورة الصخر كيف يُعاد تدوير الصخر وتحوّله من نوع إلى آخر.	<input type="radio"/> صح	<input type="radio"/> خطأ
٧	تسمى القطع التي تتألف من القشرة الأرضية والجزء العلوي من الستار بالغلاف اللدن.	<input type="radio"/> صح	<input type="radio"/> خطأ
٨	تكونت الجبال المطوية نتيجة ثني طبقات صخرية عند تعرضها لقوى ضغط.	<input type="radio"/> صح	<input type="radio"/> خطأ
٩	عندما تتغير المكونات الكيميائية للصخور فهذا يعني حدوث تجوية كيميائية لها.	<input type="radio"/> صح	<input type="radio"/> خطأ

السؤال الأول: ب- قارن/ي بين المعدن والصخر من حيث المفهوم

الصخر	وجه المقارنة	المعدن
الصخور مواد تتكون من معدنين أو أكثر	المفهوم	مواد صلبة غير عضوية توجد في الطبيعة

السؤال الثاني: أ- ظلل/ ي حرف الإجابة الصحيحة لكل فقرة من الفقرات التالية:

..... هو صخر ناري يتشكل على سطح الأرض.	١
أ) الصخر الجوفي      ب) الصخر السطحي      ج) الصخر المتورق      د) الصخر غير المتورق	
..... مواد ينبغي تعدينها وصهرها وتنقيتها قبل تصنيعها إلى مواد مفيدة.	٢
أ) الخامات      ب) الأحجار الكريمة      ج) الرواسب      د) الصخور	
تتكون ..... نتيجة تبخر المحاليل .	٣
أ) الصخور العضوية      ب) الصخور الفتاتية      ج) الصخور الكيميائية      د) الصخور السطحية	
قام العالم السويدي موهس بتصنيف المعادن حسب .....	٤
أ) لمعائنها      ب) شكلها البلوري      ج) لونها      د) قساوتها	
..... صخور متحولة ليس لها طبقات وأشرطة متتالية، مثل: الكوارتزيت، والرخام .	٥
أ) الصخور المتورقة      ب) الصخور الغير متورقة      ج) الصخور الرسوبية      د) الصخور النارية	
تحدث عملية ..... عندما تنزلق صفيحة كثافتها أكبر أسفل صفيحة كثافتها أقل .	٦
أ) تقارب الصفائح      ب) تباعد الصفائح      ج) غوص الصفائح      د) تصادم الصفائح	
..... حركة بطيئة للرسوبيات على المنحدرات نحو الأسفل .	٧
أ) الزحف      ب) السقوط      ج) التدفق الطيني      د) انزلاق صخري	
تفاعل الماء مع ثاني أكسيد الكربون الموجود في الهواء أو التربة يتكون .....	٨
أ) غاز الكربونيك      ب) حمض الكربونيك      ج) غاز الأكسجين      د) حمض الستريك	

السؤال الثاني: ب- عدد/ ي أربعة فقط من العوامل المؤثرة في تكوّن التربة



انتهت الأسئلة

معلم/ة المادة:

### (اختبار الفترة الأولى)

اسم الطالبة: ..... الصف: .....

السؤال الأول : اكتب المصطلح العلمي المناسب أمام كل عبارة من العبارات التالية :

- 1- (.....) مادة صلبة غير عضوية موجودة في الطبيعة
- 2- (.....) هي نوع صخور الرسوبية تتكون عندما تموت المخلوقات الحية وترسب بقاياها
- 3- (.....) هو الفتات الناعم الملون الذي ينتج عن حك المعدن بلوح الخدش
- 4- (.....) معدن نادر قابل للقص والصقل
- 5- (.....) هو معدن يحوي على ما يكفي من مادة مفيدة يمكن بيعها وتحقيق أرباح منها
- 6- (.....) هي وصف لأليات تحول الصخر من نوع الى اخر
- 7- (.....) هي بقايا او اثار حيوان كان يعيش في الماضي
- 8- (.....) هي وصف لشكل العام لصخر ويشمل حجم وشكل وطريقة ترتيب بلورات المعادن

السؤال الثاني عددي :

1- عددي ثلاثة من الخصائص المشتركة للمعادن :

- 1- .....
- 2- .....
- 3- .....
- 2- عددي أنواع الصخور :
- 1- .....
- 2- .....
- 3- .....

السؤال الثالث : صلي العامود (أ) بما يناسبه من العامود (ب)

(ب)	(أ)
الصخور التي تتكون من فتات الصخور او الأصداف او حبيبات المعادن	البلورة
من الأمثلة على صخور متكونه من بقايا نباتات متراكمة	الانفصام
من الأمثلة على المعادن التي لها خاصية المكسر	الصخور الفتاتية
المادة الصلبة التي تتكون من ذرات مرتبة بشكل منتظم ومتكرر	الصخور الكيميائية
هي معدن يوجد مناطق ضعف داخل ترتيب ذراته	الفحم
هي الصخور التي تتكون عندما يتبخر ماء البحر الغني بالمعادن	الكوارتز

السؤال الرابع : ضعي إشارة ( √ ) امام العبارة الصحيحة وإشارة ( X ) امام العبارة الخاطئة فيما يلي :

- 1- تختلف المعادن في درجة قساوتها ( )
- 2- يتشكل الصهري الصخري عندما يخرج على سطح الأرض عن طريق التبريد البطيء ( )
- 3- يسمى الصهري الصخري الموجود في باطن الأرض صهارة ( )
- 4- يستخدم معدن النحاس في الأجهزة الكهربائية والالكترونية ( )
- 5- الصخور النارية الجوفية تكون بلورات المعادن المتشكلة فيها صغيره ( )
- 6- من أدلة تشكيل المعادن هي حجم البلورات ( )
- 7- من طرق تشكيل المعادن هي ترسيب المحاليل المشبعة بالمعادن ( )
- 8- من الأمثلة على الصخور العضوية المتكونة في البحار هي الفحم ( )

السؤال الخامس : أجبيني عن الأسئلة التالية بوضع دائرة حول الإجابة الصحيحة :

- 1- لتعرف على أنواع الصخور الرسوبية الفتاتية ينبغي التدقيق في ..... الحبيبات  
أ- لون      ب- حجم      ج- ملمس      د- شكل
- 2- أي أنواع الصخور التالية طبقاتها المتتالية تشبه الأوراق :  
أ- المتورقة      ب- النارية      ج- العضوية      د- الكيميائية
- 3- أي أنواع الصخور التالية يتكون نتيجة تبريد الصهارة في باطن الأرض :  
أ- النارية      ب- الرسوبية      ج- الأحافير      د- العضوية
- 4- أي مما يلي يعد من خصائص المعادن :  
أ- اللون      ب- التبريد البطيء      ج- التبريد السريع      د- التبخر
- 5- من أدلة تشكيل المعادن هي :  
أ- مظهره      ب- درجة الحرارة      ج- لونه      د- ملمسه
- 6- أي أنواع الصخور التالية تتكون تحت سطح الأرض ويجب ان تكون تحت ضغط كبير ودرجة حراره عالية :  
أ- الفتاتية      ب- العضوية      ج- الأحافير      د- المتحولة
- 7- أي أنواع المعادن يعتبر معدن نادر ويستخدم في صناعة الحلي :  
أ- الأحجار الكريمة      ب- الكوارتز      ج- الجرافيت      د- الرمل
- 8- أي مما يلي من طرق تشكيل المعادن :  
أ- التبخر      ب- الانفصام      ج- التبلور      د- القساوة
- 9- من طرق تشكل الصخور النارية السطحية :  
أ- ثوران البركاني      ب- الأحافير      ج- الأمطار      د- الرياح
- 10- أي المعادن التالية تستخدم في الألواح والتوصيلات الكهربائية في المنازل والسيارات:  
أ- النحاس      ب- الكوارتز      ج- الرخام      د- الرمل



السؤال السادس : قارني بين الصخور المتورقة والغير متورقة:

من حيث	الصخور المتورقة	الصخور الغير متورقة
الشكل		
مدى وضوح حبيبات المعادن		

انتهت الأسئلة

# نموذج الاجابة

المادة: العلوم  
الصف: الأول متوسط  
الفصل الدراسي: الثاني  
العام الدراسي: ١٤٤٦ هـ

## (اختبار الفترة الأولى)

اسم الطالبة: ..... الصف: .....

السؤال الأول : اكتب المصطلح العلمي المناسب أمام كل عبارة من العبارات التالية :

- 1- (...المعدن...) مادة صلبة غير عضوية موجودة في الطبيعة
- 2- (...الصخور الرسوبية) هي نوع صخور الرسوبية تتكون عندما تموت المخلوقات الحية وترسب بقاياها
- 3- (...المجذش...) هو الفتات الناعم الملون الذي ينتج عن حك المعدن بلوح الخدش
- 4- (...حجر كريم...) معدن نادر قابل للقص والصقل
- 5- (...الخلم...) هو معدن يحوي على ما يكفي من مادة مفيدة يمكن بيعها وتحقيق أرباح منها
- 6- (...دورة الصخور) هي وصف لآليات تحول الصخر من نوع الى اخر
- 7- (...الأحفورية...) هي بقايا او اثار حيوان كان يعيش في الماضي
- 8- (...النسيج الصخري) هي وصف لشكل العام لصخر ويشمل حجم وشكل وطريقة ترتيب بلورات المعادن

السؤال الثاني عددي :

1- عددي ثلاثة من الخصائص المشتركة للمعادن :

- 1- الشكل البلوري...
- 2- المجذش والمعدن...
- 3- اللون.....

2- عددي أنواع الصخور :

- 1- النارية.....
- 2- الرسوبية.....
- 3- المتحولة.....

السؤال الثالث : صلي العامود (أ) بما يناسبه من العامود (ب)

(ب)	(أ)
الصخور التي تتكون من فتات الصخور او الأصداف او حبيبات المعادن	البلورة
من الأمثلة على صخور متكونه من بقايا نباتات متراكمة	الانفصام
من الأمثلة على المعادن التي لها خاصية المكسر	الصخور الفتاتية
المادة الصلبة التي تتكون من ذرات مرتبة بشكل منتظم ومتكرر	الصخور الكيميائية
هي معدن يوجد مناطق ضعف داخل ترتيب ذراته	الفحم
هي الصخور التي تتكون عندما يتبخر ماء البحر الغني بالمعادن	الكوارتز

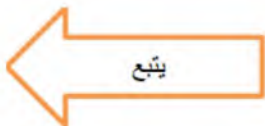


السؤال الرابع : ضعي إشارة ( √ ) امام العبارة الصحيحة وإشارة ( X ) امام العبارة الخاطئة فيما يلي :

- 1- تختلف المعادن في درجة قساوتها ( √ )
- 2- يتشكل الصهري الصخري عندما يخرج على سطح الأرض عن طريق التبريد البطيء ( X )
- 3- يسمى الصهري الصخري الموجود في باطن الأرض صهارة ( √ )
- 4- يستخدم معدن النحاس في الأجهزة الكهربائية والالكترونية ( √ )
- 5- الصخور النارية الجوفية تكون بلورات المعادن المتشكلة فيها صغيره ( X )
- 6- من أدلة تشكيل المعادن هي حجم البلورات ( X )
- 7- من طرق تشكيل المعادن هي ترسيب المحاليل المشبعة بالمعادن ( √ )
- 8- من الأمثلة على الصخور العضوية المتكونة في البحار هي الفحم ( X )

السؤال الخامس : أجيبي عن الأسئلة التالية بوضع دائرة حول الإجابة الصحيحة :

- 1- لتعرف على أنواع الصخور الرسوبية الفتاتية ينبغي التدقيق في ..... الحبيبات  
أ- لون **ب- حجم** ج- ملمس د- شكل
- 2- أي أنواع الصخور التالية طبقاتها المتتالية تشبه الأوراق :  
**أ- المنورقة** ب- النارية ج- العضوية د- الكيميائية
- 3- أي أنواع الصخور التالية يتكون نتيجة تبريد الصهارة في باطن الأرض :  
**أ- النارية** ب- الرسوبية ج- الأحافير د- العضوية
- 4- أي مما يلي يعد من خصائص المعادن :  
**أ- اللون** ب- التبريد البطيء ج- التبريد السريع د- التبخر
- 5- من أدلة تشكيل المعادن هي :  
**أ- مظهره** ب- درجة الحرارة ج- لونه د- ملمسه
- 6- أي أنواع الصخور التالية تتكون تحت سطح الأرض ويجب ان تكون تحت ضغط كبير ودرجة حراره عالية :  
أ- الفتاتية ب- العضوية ج- الأحافير **د- المتحولة**
- 7- أي أنواع المعادن يعتبر معدن نادر ويستخدم في صناعة الحلي :  
أ- الأحجار الكريمة **ب- الكوارتز** ج- الجرافيت د- الرمل
- 8- أي مما يلي من طرق تشكيل المعادن :  
**أ- التبخر** ب- الانفصام ج- التبلور د- القساوة
- 9- من طرق تشكل الصخور النارية السطحية :  
أ- ثوران البركاني **ب- الأحافير** ج- الأمطار د- الرياح
- 10- أي المعادن التالية تستخدم في الألواح والتوصيلات الكهربائية في المنازل والسيارات:  
أ- النحاس **ب- الكوارتز** ج- الرخام د- الرمل



السؤال السادس : قارني بين الصخور المتورقة والغير متورقة:

من حيث	الصخور المتورقة	الصخور الغير متورقة
الشكل	لها بنية ورقية واضحة	ليس لها بنية ورقية واضحة
مدى وضوح حبيبات المعادن	وضوح الحبيبات المعدنية	غير مرئية ولا تصطف بنظام منتظم

انتهت الأسئلة

اسم الطالب / ..... الفصل / .....

٢٠

السؤال الاول: اختر الاجابة الصحيحة مما يلي

١- معدن يسمى ذهب المغفلين .....

أ- الفضة      ب- النحاس      ج- البيريت      د- الحديد

٢- ما الذي يغير الرسوبيات الى صخر رسوبي ؟

أ- التجوية والتعرية .      ب- الحرارة والضغط .      ج- التراص والتماسك .      د- الانصهار .

٣- أي العبارات التالية ينطبق على المادة التي تعد معدناً ؟

أ- تكون عضوية .      ب- تكون زجاجية .      ج- تكون حجراً كريماً .      د- توجد في الطبيعة

٤- ما نوع الصخور التي تتشكل عندما تبرد الصهارة ؟

أ- رسوبية .      ب- كيميائية .      ج- متحولة .      د- نارية

٥- من أنواع الصخور

أ-النارية      ب- الرسوبية      ج- المتحولة      د- جميع ماسبق

٦- أي أجزاء الارض أكبر ؟

أ- القشرة .      ب- الستار .      ج- اللب الخارجي .      د- اللب الداخلي .

٧- أي القوى تسبب تقارب الصفائح ؟

أ- الشد .      ب- الضغط .      ج- القص .      د- التوازن .

٨- أي عوامل التعرية التالية يكون الكثبان الرملية ؟

أ- الرياح .      ب- المياه .      ج- الجاذبية .      د- الجليد

٩- أي مما يلي يعد خليطاً من صخور تعرضت للتجوية ، ومواد عضوية وهواء ؟

أ- الدبال .      ب- الصخر الاصلي .      ج- المخلوقات الحية .      د- التربة .

١٠- من أسباب التجوية الميكانيكية .....




أ- نمو الجذور      ب- تمدد الجليد      ج- حفر الحيوانات داخل الرسوبيات      د- كل ما سبق

السؤال الثاني : ضع علامة √ او ×

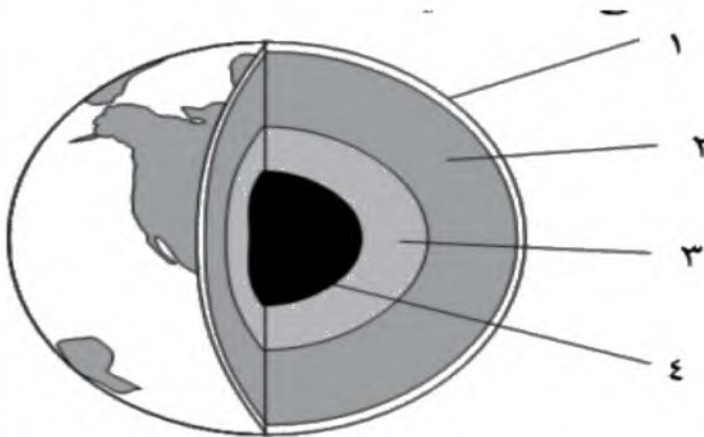
  
  
  
  


- ١- معنى كلمة (غير عضوية) انها لا تنشأ عن نبات أو حيوان .
- ٢- يعتبر معدن التلك من اعلى المعادن قساوة .
- ٣- يستخدم معدن الكوارتز في صناعة الزجاج .
- ٤- تكون التجوية الكيميائية سريعة في المناطق الاستوائية
- ٥- لا يُعد الجريان السطحي عاملاً رئيساً في التعرية.

السؤال الثالث : ضع البيانات على الرسم

أنواع الصفائح			حدد أنواع حركة الصفائح في الشكل
			١- .....
.....	.....	.....	٢- .....
.....	.....	.....	٣- .....

س / أمامك رسم تخطيطي لطبقات الأرض أكمل البيانات الناقصة وحدد كل طبقة ؟



- ١- .....
- ٢- .....
- ٣- .....
- ٤- .....

انتهت الأسئلة مع تمنياتي بالتوفيق والنجاح

اسم الطالب / ..... الفصل / .....

٢٠

## السؤال الاول: اختر الاجابة الصحيحة مما يلي

١- معدن يسمى ذهب المغفلين .....

أ- الفضة      ب- النحاس      ج- البيريت      د- الحديد

٢- ما الذي يغير الرسوبيات الى صخر رسوبي ؟

أ- التجوية والتعرية .      ب- الحرارة والضغط .      ج- التراص والتماسك .      د- الانصهار .

٣- أي العبارات التالية ينطبق على المادة التي تعد معدناً ؟

أ- تكون عضوية .      ب- تكون زجاجية .      ج- تكون حجراً كريماً .      د- توجد في الطبيعة

٤- ما نوع الصخور التي تتشكل عندما تبرد الصهارة ؟

أ- رسوبية .      ب- كيميائية .      ج- متحولة .      د- نارية

٥- من أنواع الصخور

أ-النارية      ب- الرسوبية      ج- المتحولة      د- جميع ماسبق

٦- أي أجزاء الارض أكبر ؟

أ- القشرة .      ب- الستار .      ج- اللب الخارجي .      د- اللب الداخلي .

٧- أي القوى تسبب تقارب الصفائح ؟

أ- الشد .      ب- الضغط .      ج- القص .      د- التوازن .

٨- أي عوامل التعرية التالية يكون الكثبان الرملية ؟

أ- الرياح .      ب- المياه .      ج- الجاذبية .      د- الجليد

٩- أي مما يلي يعد خليطاً من صخور تعرضت للتجوية ، ومواد عضوية وهواء ؟

أ- الدبال .      ب- الصخر الاصلي .      ج- المخلوقات الحية .      د- التربة

١٠- من أسباب التجوية الميكانيكية .....

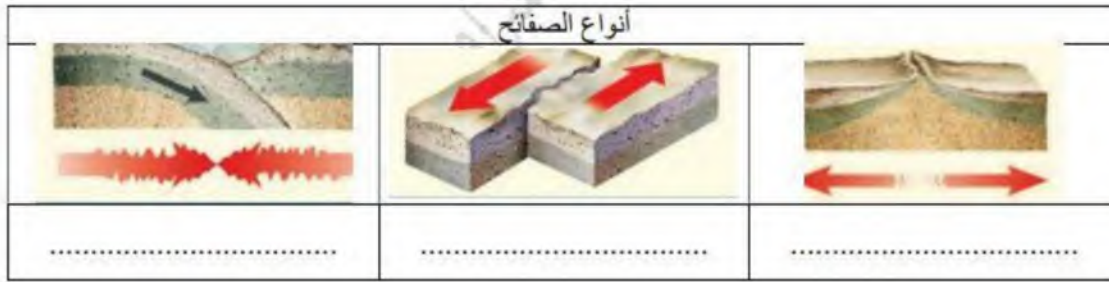
أ- نمو الجذور      ب- تمدد الجليد      ج- حفر الحيوانات داخل الرسوبيات      د- كل ما سبق

السؤال الثاني : ضع علامة √ او ×

- ✓  
×  
✓  
✓  
×

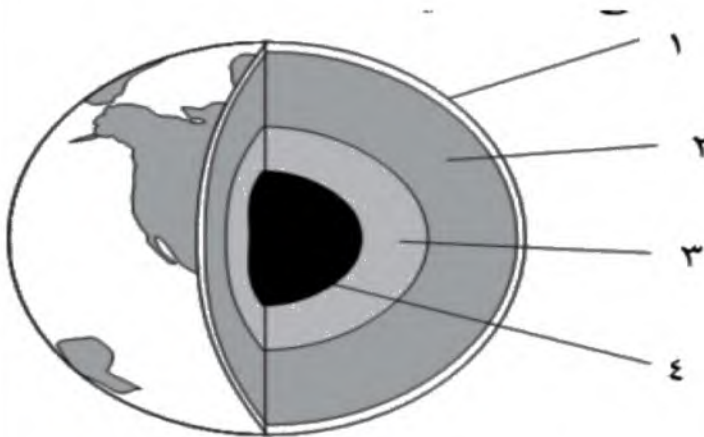
- ١- معنى كلمة (غير عضوية) انها لا تنشأ عن نبات أو حيوان .  
٢- يعتبر معدن التلك من اعلى المعادن قساوة .  
٣- يستخدم معدن الكوارتز في صناعة الزجاج .  
٤- تكون التجوية الكيميائية سريعة في المناطق الاستوائية  
٥- لا يُعد الجريان السطحي عاملاً رئيساً في التعرية.

السؤال الثالث : ضع البيانات على الرسم



- حدد أنواع حركة الصفائح في الشكل  
١- تباعد ( شد)  
٢- انزلاقي ( جانبي)  
٣- تقارب ( ضغط)

س / أمامك رسم تخطيطي لطبقات الأرض أكمل البيانات الناقصة وحدد كل طبقة ؟



- ١ - القشرة.  
٢- الستار ( الوشاح )  
٣- اللب الخارجي  
٤- اللب الداخلي

انتهت الأسئلة مع تمنياتي بالتوفيق والنجاح

اختبار مادة العلوم للصف الأول متوسط (الفترة الأولى)

الاسم: ..... الصف: .....

السؤال الأول: أ- اكتبى المصطلح العلمى المناسب فيما يلى:

- 1- مادة صلبة غير عضوية موجودة في الطبيعة ( )
- 2- معدن نادر قابل للقص والصل ( )
- 3- كسور كبيرة في الصخور بفعل حركتها ( )
- 4- بقايا آثار حيوان أو نبات كان يعيش في الماضي ( )
- 5- الفتات الناعم الملون الذي ينتج عن حك المعدن بلوح الخدش ( )

ب) أكملى الفراغات التالية:

1- تنشأ الصفائح المتحاذية بسبب قوى ..... وتسمى الحدود بين الصفيحتين حدوداً .....

2- من خصائص المعدن ..... و.....

3- تنقسم الصخور النارية الى قسمين هما ..... و.....

السؤال الثانى: أ-ضعى علامة (صح) أو (خطأ) أمام العبارات التالية:

- 1- تختلف المعادن في مقدار القساوة ( )
- 2- يتكون الفحم من بقايا نباتية ( )
- 3- تتكون الصخور المتورقة من طبقات متتالية ( )
- 4- تتميز الصخور الجوفية الجرانيتية بأنها غامقة اللون ( )
- 5- يمكن أن تتحول الصخور من نوع الى آخر ( )
- 6- تتشكل بلورات الملح بواسطة عملية الترسيب ( )
- 7- المعادن التي لها خاصية المكسر تتميز بسطوح ناعمة منتظمة عاكسة للضوء ( )

ب) اختارى الإجابة الصحيحة فجمائلى:

1- أى العبارات التالية ينطبق على المادة التي تعد معدناً:

- أ- تكون عضوية      ب- تكون زجاجية

ب- ج- تكون حجرا كريما د - توجد في الطبيعة

2- مانوع الصخور التي تنتج عن انفجار البراكين؟

أ-فتاتية ب- عضوية

ج-ورقية د- سطحية

3-م تتكون الصخور عادة؟

أ-قطع صغيرة ب-معادن

ج-وقود أحفوري د-تورق

4- أي العبارات التالية ينطبق على تشكل الصخور الفتاتية؟

أ-تتكون من حبيبات صخور موجودة أصلا

ب-تتكون من اللابة

ج-تتكون بوساطة التبخر

د-تتكون من بقايا النباتات

6- صفائح الأرض هي قطع من:

ب-اللب الداخلي

أ-الغلاف الصخري

د-الوشاح

ج-الغلاف اللدن

7- أي أجزاء الأرض أكبر؟

أ-القشرة ب-الستار

ج-اللب الداخلي د-اللب الخارجي

8- أي القوى تسبب تباعد الصفائح؟

أ-الشد ب-القص

ج-الضغط د-التوازن

ت- علي: يسمى معدن البيريت بذهب المغفلين؟

انتهت الأسئلة

موقع مادتي



# نموذج الإجابة

اختبار مادة العلوم للصف الأول متوسط (الفترة الأولى)

الاسم: ..... الصف: .....

السؤال الأول: أ- اكتبى المصطلح العلمى المناسب فيما يلى:

- 1- مادة صلبة غير عضوية موجودة في الطبيعة ( **المعدن** )
- 2- معدن نادر قابل للقص والصقل ( **الحجر الكريم** )
- 3- كسور كبيرة في الصخور بفعل حركتها ( **الصدوع** )
- 4- بقايا آثار حيوان أو نبات كان يعيش في الماضي ( **الأحفورة** )
- 5- الفتات الناعم الملون الذي ينتج عن حك المعدن بلوح الخدش ( **المخدش** )

ب) أكملى الفراغات التالية:

1- تنشأ الصفائح المتحاذية بسبب قوى ..... **القص** ..... وتسمى الحدود بين الصفيحتين حدوداً **تحويلية**...

2- من خصائص المعدن ..... **الشكل البلوري** ..... و..... **اللون والمخدش**

3- تنقسم الصخور النارية الى قسمين هما ... **الجوفية** ..... و..... **السطحية** .....

السؤال الثانى: أ-ضعى علامة (صح) أو (خطأ) أمام العبارات التالية:

- 1- تختلف المعادن في مقدار القساوة ( **✓** )
- 2- يتكون الفحم من بقايا نباتية ( **✓** )
- 3- تتكون الصخور المتورقة من طبقات متتالية ( **✓** )
- 4- تتميز الصخور الجوفية الجرانيتية بأنها غامقة اللون ( **✗** )
- 5- يمكن أن تتحول الصخور من نوع الى آخر ( **✓** )
- 6- تتشكل بلورات الملح بواسطة عملية الترسيب ( **✗** )
- 7- المعادن التي لها خاصية المكسر تتميز بسطوح ناعمة منتظمة عاكسة للضوء ( **✗** )

ب) اختارى الإجابة الصحيحة فجمائلى:

1- أى العبارات التالية ينطبق على المادة التي تعد معدناً:

- أ- تكون عضوية                      ب- تكون زجاجية

ب- ج- تكون حجرا كريما د - توجد في الطبيعة

2- ما نوع الصخور التي تنتج عن انفجار البراكين؟

أ- فتاتية ب- عضوية

ج- ورقية د- سطحية

3- م تتكون الصخور عادة؟

أ- قطع صغيرة ب- معادن

ج- و قود أحفوري د- تورق

4- أي العبارات التالية ينطبق على تشكل الصخور الفتاتية؟

أ- تتكون من حبيبات صخور موجودة أصلا

ب- تتكون من اللابة

ج- تتكون بوساطة التبخر

د- تتكون من بقايا النباتات

6- صفائح الأرض هي قطع من:

ب- اللب الداخلي

د- الوشاح

أ- الغلاف الصخري

ج- الغلاف اللدن

7- أي أجزاء الأرض أكبر؟

أ- القشرة ب- الستار

ج- اللب الداخلي د- اللب الخارجي

8- أي القوى تسبب تباعد الصفائح؟

أ- الشد ب- القص

ج- الضغط د- التوازن

ت- علي: يسمى معدن البيريت بذهب المغفلين؟

لأن لونه أصفر لامع مثل الذهب الحقيقي مما يخدع المنقبين عن الذهب.

انتهت الأسئلة

موقع مادتي

اسم الطالب / ..... الفصل / .....

٢٠

السؤال الاول: اختر الاجابة الصحيحة مما يلي

١- أي العبارات التالية ينطبق على المادة التي تعد معدناً؟

أ- تكون عضوية . ب- تكون زجاجية . ج- تكون حجراً كريماً . د- توجد في الطبيعة

٢- توصف المعادن جميعها بأنها :

أ- مواد غير عضوية صلبة . ب- لها درجة قساوة ٤ أو أكثر .

ج- ذات لمعان زجاجي . د- تخذش قطعة نقدية معدنية .

٣- اللون الاصفر اللامع يدل على معدن .....

أ- النحاس ب- الكبريت ج- الحديد د- الفضة

٤- معدن يسمى ذهب المغفلين .....

أ- الفضة ب- النحاس ج- البيريت د- الحديد

٥- يُصَف اللامعان اللافلزي بأنه .....

أ- لؤلؤى ب- زجاجي ج- معتم د- جميع ماسبق

٦- من أنواع الصخور

أ-النارية ب- الرسوبية ج- المتحولة د- جميع ماسبق

٧- ما الذي يغير الرسوبيات الى صخر رسوبي؟

أ- التجوية والتعرية . ب- الحرارة والضغط . ج- التراص والتماسك . د- الانصهار .

٨- ما المعدن الاكثر شيوعاً على سطح الارض؟

أ- الكوارتز . ب- الكالسيت . ج- الفلسبار . د- الجبس

٩- ما المادة الصلبة التي تتكون من أنماط متكررة من الذرات ؟

أ- البلورة. ب- الحجر الثمين . ج- الخام . د- الصخر .

١٠- ما نوع الصخور التي تتشكل عندما تبرد الصهارة ؟

أ- رسوبية. ب- كيميائية . ج- متحولة. د- نارية

السؤال الثاني : ضع علامة √ او ×

- ١- معنى كلمة (غير عضوية) انها لا تنشأ عن نبات أو حيوان . ( )
- ٢- يستخدم معدن الكوارتز في صناعة الزجاج . ( )
- ٣- المادة التي داخل قلم الرصاص هي من عنصر الرصاص . ( )
- ٤- يعتبر معدن التلك من اعلى المعادن قساوة . ( )
- ٥- تتكون الصخور النارية السطحية على سطح الارض. ( )

السؤال الثالث : أكمل ما يلي

- ١- مواد صلبة غير عضوية توجد في الطبيعة لم تنشأ من نبات أو حيوان .....
- ٢- المادة الصلبة التي تحوي ذرات مرتبة بشكل منتظم ومتكرر .....
- ٣- خاصية انفصال المعدن عند تجزئتها إلى قطع ذات أسطح ناعمة منتظمة وعاكسة للضوء .....
- ٤- معدن نادر قابل للقص والصقل مما يعطى مظهراً جميلاً .....
- ٥- معدن يحوي ما يكفي من مادة مفيدة يمكن بيعها .....

انتهت الأسئلة مع تمنياتي بالتوفيق والنجاح

اسم الطالب / ..... الفصل / .....

٢٠

السؤال الأول: اختر الإجابة الصحيحة مما يلي

١- أي العبارات التالية ينطبق على المادة التي تعد معدناً؟

أ- تكون عضوية . ب- تكون زجاجية . ج- تكون حجراً كريماً . د- توجد في الطبيعة

٢- توصف المعادن جميعها بأنها :

أ- مواد غير عضوية صلبة . ب- لها درجة قساوة ٤ أو أكثر .

ج- ذات لمعان زجاجي . د- تخدش قطعة نقدية معدنية .

٣- اللون الاصفر اللامع يدل على معدن .....

أ- النحاس ب- الكبريت ج- الحديد د- الفضة

٤- معدن يسمى ذهب المغفلين .....

أ- الفضة ب- النحاس ج- البيريت د- الحديد

٥- يُصَف اللامعان اللافلزي بأنه .....

أ- لؤلؤى ب- زجاجي ج- معتم د- جميع ماسبق

٦- من أنواع الصخور

أ-النارية ب- الرسوبية ج- المتحولة د- جميع ماسبق

٧- ما الذي يغير الرسوبيات الى صخر رسوبي؟

أ- التجوية والتعرية . ب- الحرارة والضغط . ج- التراص والتماسك . د- الانصهار .

٨- ما المعدن الأكثر شيوعاً على سطح الارض؟

أ- الكوارتز . ب- الكالسيت . ج- الفلسبار . د- الجبس

٩- ما المادة الصلبة التي تتكون من أنماط متكررة من الذرات ؟

أ- البلورة. ب- الحجر الثمين . ج- الخام . د- الصخر .

١٠- ما نوع الصخور التي تتشكل عندما تبرد الصهارة ؟

أ- رسوبية. ب- كيميائية . ج- متحولة. د- نارية

السؤال الثاني : ضع علامة √ او ×

- ١- معنى كلمة (غير عضوية) انها لا تنشأ عن نبات أو حيوان . ( ✓ )
- ٢- يستخدم معدن الكوارتز في صناعة الزجاج . ( ✓ )
- ٣- المادة التي داخل قلم الرصاص هي من عنصر الرصاص . ( × )
- ٤- يعتبر معدن التلك من اعلى المعادن قساوة . ( × )
- ٥- تتكون الصخور النارية السطحية على سطح الارض. ( ✓ )

السؤال الثالث : أكمل ما يلي

- ١- مواد صلبة غير عضوية توجد في الطبيعة لم تنشأ من نبات أو حيوان . المعادن
- ٢- المادة الصلبة التي تحوي ذرات مرتبة بشكل منتظم ومتكرر البلورة
- ٣- خاصية انفصال المعدن عند تجزئتها إلى قطع ذات أسطح ناعمة منتظمة وعاكسة للضوء الانقسام
- ٤- معدن نادر قابل للقص والصقل مما يعطى مظهراً جميلاً الحجر الكريم
- ٥- معدن يحوي ما يكفي من مادة مفيدة يمكن بيعها الخام

انتهت الأسئلة مع تمنياتي بالتوفيق والنجاح

المادة	علوم	العام الدراسي	١٤٤٦هـ	الدرجة	٢٠
الصف	الأول المتوسط	توقيع ولي الأمر			
اختبار منتصف الفصل الدراسي الثاني					
اسم الطالب					( )

أولاً ضع رقم الاجابة الصحيحة من العمود (أ) بما يناسبها من العمود (ب) لكل سؤال:

رقم السؤال	العمود (أ)	العمود (ب)
1	الفتات الناعم الملون الناتج عن حك المعدن بلوح الخدش .	الأحافير
2	مادة صلبة تحوي ذرات مرتبة بشكل منتظم ومتكرر.	اللب الخارجي
3	المقياس الذي يستخدم لتصنيف المعادن حسب قساوتها .	الصدوع
4	مادة صلبة تحوي كمية مناسبة ومفيدة من المعدن يمكن بيعها وتحقيق أرباح منها.	القشرة الأرضية
5	هي بقايا آثار نبات أو حيوان كان يعيش في الماضي .	مقياس موهس
6	الجزء السائل الذي يقع فوق اللب الداخلي للأرض .	التركيب البلوري
7	كسور كبيرة في الصخور بفعل حركتها.	الخام
8	- الطبقة الخارجية من الأرض .	المخدش

ثانياً أختَر حرف الإجابة الصحيحة لكل سؤال :

9	١- أي من الصفات التالية لا تنطبق على المادة التي تعد معدناً ؟ A صلبة B عضوية C فلزية D طبيعية
---	---

10	الخاصية التي تصف كيفية انعكاس الضوء عن سطح المعدن تسمى : A اللون B الحكاكة C اللمعان D القساوة
----	--

11	مواد صلبة مكونة من معدنين أو أكثر : A المعدن B الصخور C التربة D التجوية
----	--

12	ما نوع الصخر الناتج عن تبريد الصهارة : A ناري B رسوبي فتاتي C رسوبي عضوي D متحول
----	--

13	أي الخيارات التالية لا يصف الصخور النارية السطحية ؟ A تتكون على سطح الأرض B تنشأ عندما تبرد الابة بسرعة . C تحتوي على بلورات صغيرة D تنشأ عندما تبرد الماجما ببطء
----	---

تتكون نتيجة تبخر المحاليل ومياه البحر الغنية بالمعادن الذائبة :

- ( A ) الصخور النارية  
( B ) الصخور الرسوبية الفتاتية  
( C ) الصخور الرسوبية الكيمائية  
( D ) الصخور الرسوبية العضوية

14

يتكون الغلاف الصخري للأرض من :

- ( A ) القشرة والجزء العلوي من الستار .  
( B ) اللب الخارجي والماجما  
( C ) القشرة والجزء السفلي من الستار  
( D ) اللب الداخلي والماجما

15

أي طبقة من طبقات الأرض يعد الغلاف اللدن جزءاً منها ؟

- ( A ) القشرة الأرضية  
( B ) الستار  
( C ) اللب الخارجي  
( D ) اللب الداخلي

16

ضع كلمة صح للإجابة الصحيحة ، وكلمة خطأ للإجابة الخاطئة:

ثالثاً

17 اللون الغامق يدل على وجود نسب قليلة من السليكا ونسب عالية من الحديد والماغنيسيوم. ( )

18 تتكون الصخور المتحولة نتيجة الحرارة الشديدة والضغط المرتفع . ( )

19 النطاق الصلب في باطن الأرض هو اللب الداخلي ( )

20 الصخور الفتاتية تتكون من بقايا المخلوقات . ( )

مع تمنياتي لكم بالنجاح والتوفيق ،،،،



اختبار مادة العلوم الفترة الأولى للصف الأول متوسط لعام ١٤٤٦ هـ

الاسم :

الصف : 1 /

السؤال الأول : اختاري الإجابة الصحيحة مما يأتي:

- 1- مادة صلبة غير عضوية موجودة في الطبيعة  
أ- المعدن  
ب- الصخر  
ج- الخام  
د-
- 2- معنى غير عضوية بالنسبة للمعدن  
أ- تنشأ من نبات وحيوان  
ب- لاتنشأ من نبات وحيوان  
ج- ليست مادة  
د- ليست بلورة
- 3- حتى الان تم التعرف على أكثر من ..... معدن  
أ- 300  
ب- 3500  
ج- 400  
د-
- 4- المعدن المستخدم في صناعة الزجاج يسمى.....  
أ- جرانيت  
ب- الجالينا  
ج- فلوريت  
د-
- 5- اذا وصل الصهير الصخري الى سطح الأرض فانه يطلق عليه اسم.....  
أ- صهارة  
ب- تبخير  
ج- اللابة  
د- فتات الصخور
- 6- وجود بلورات معدنية كبيرة مرتبطة معا باحكام دليل على تكون الصخر نتيجة عملية .....  
أ- تبريد سريع للابة  
ب- تبريد سريع للصهارة  
ج- تبريد بطيء للصهارة  
د- ترسيب
- 7- معدن البيريت يتشكل من بلورات .....  
أ- خماسية الاوجة  
ب- سداسية الاوجة  
ج- رباعية الاوجة  
د- ثلاثية الاوجة
- 8- المعادن التي تنفصل لدى تجزئتها الى قطع ذات سطوح ناعمة وعاكسة للضوء تحمل خاصية ..  
أ- المكسر  
ب- المخدش  
ج- الانفصام  
د- القساوة
- 9- معدن يطلق عليه ذهب المغفلين بسبب .....  
أ- سطحه الناعم  
ب- لونه الأصفر  
ج- قساوته  
د- شكله
- 10- المعدن الأقل قساوة حسب تصنيف موهس ...  
أ- الجبس  
ب- التلك  
ج- فلبسبار  
د- كورندم
- 11- تتكون الصخور .....نتيجة تبريد الصخور المصهورة في باطن الأرض.....  
أ- الرسوبية الفتاتية  
ب- النارية  
ج- الرسوبية الكيميائية  
د-
- 12- المغنسيوم المستخدم في الفيتامينات من معدن .....  
أ- الدولميت  
ب- الكربون  
ج- جارنت  
د- هورنبلاند

- 13- إذا احتوى الصهير الصخري على نسبة عالية من السليكا ونسب قليلة من الحديد والمغنيسيوم والكالسيوم يسمى صخر.....
- أ- بازلتيه      ب- جرانيتية      ج- كونجولوميرات      د-
- طينيه
- 14- الشكل العام للصخر ويشمل حجم وشكل وطريقة ترتيب البلورات يسمى.....
- أ- دورة الصخر      ب- الشكل البلوري      ج- النسيج الصخري      د-
- الاحفورة
- 15- الحرارة والضغط العاليان يمكن ان يسببا تحول صخر الجرانيت الى صخر.....
- أ- الرخام      ب- الكوارتيزت      ج- الناييس      د-
- الفيليت
- 16- يتطلب جمع ادلة عن مكونات باطن الأرض دراسة.....
- أ- البراكين      ج- المحيطات      ج- الحيوانات والنباتات      د-
- الزلازل
- 17- يسمى النطاق الأكبر في باطن الأرض.....
- أ- اللب الخارجي      ب- الستار      ج- اللب الداخلي      د- القشرة
- 18- جميع ماياتي أمواج زلزالية ماعدا.....
- أ- الأولية      ب- السطحية      ج- الثانوية      د-
- المتوسطة
- 19- جبال تتكون من كتلة صخرية ضخمة ومنفصلة عن الصخور المجاورة بصدوع.....
- أ- كتل ناهضة      ب- كتل متصدعة      ج- كتل مطوية      د- كتل
- بركانية
- 20- مالذي يغير الصخر الرسوبي الى صخر متحول.....
- أ- التجوية والتعرية      ب- الحرارة والضغط      ج- الانصهار      د- التراص
- والتماسك
- س 2 / اجيبي بصواب ام خطأ امام العبارات التالية :
- 21- تتحرك الصفائح متباعدة نتيجة قوى القص التي تؤثر فيها في اتجاهين متعاكسين ( )
- 22- عند الانتقال من سطح الأرض الى باطن الأرض فان الحرارة تزداد ( )

انتهت الأسئلة

اختبار علوم الفترة الصف الأول متوسط الفصل الدراسي الثاني لعام ١٤٤٦ هـ

الصف:.....

أسم الطالبة:.....  
1/السؤال الأول:

س1: حددي الإجابة الصحيحة:

1/تآكل الرسوبيات والصخور ونقلها تسمى :

أ/التعرية      ب/الحت      ج/التجوية      د/الترسيب

2/أي القوى تسبب تقارب الصفائح :

أ/الشد      ب/القص      ج/الضغط      د/التوازن

3/أي عوامل التعرية التالية يكون الكثبان الرملية :

أ/الرياح      ب/الجاذبية      ج/المياه      د/الجليد

4/أي الأماكن التالية تكون فيها التجوية الكيميائية أكثر نشاطاً:

أ/الصحارى      ب/المناطق القطبية      ج/الجبال      د/المناطق الاستوائية

5/توصف المعادن جميعها بأنها :

أ/مواد غير عضوية      ب/لها درجة قسوة 4 أو أكثر      ج/ذات لمعان      د/تخدش قطعة معدنية

6/امانوع الصخور التي تنتج عن انفجار البراكين :

أ/ الفتاتية      ب/العضوية      ج/الورقية      د/السطحية

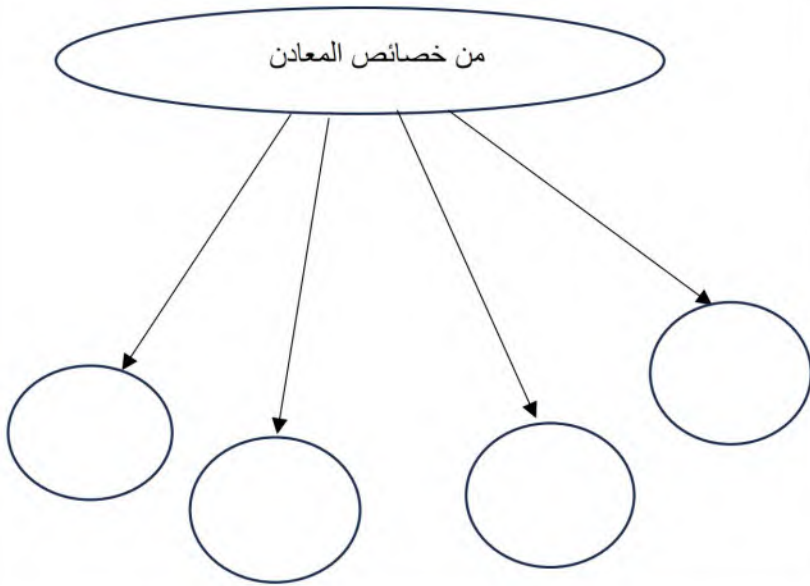
7/تتكون الصخور المتحولة نتيجة :

أ/ترسب طبقات من الرسوبيات      ب/تصلب اللابة      ج/تفتت الصخور      د/الحرارة المرتفعة والضغط الشديد

8/مما تتكون الصخور عادة :

أ/قطع صغيرة      ب/معادن      ج/وقود أحفوري      د/تورق

ب/اكمل خريطة المفاهيم التالية:



السؤال الثاني:

أ/ اسمي طبقات الأرض التالية:



السؤال الثالث:

أكمل الفراغات التالية:

1/أقل المعادن قساوة هو معدن.....وأكثر المعادن قساوة.....حسب مقياس موهس.

